



# Guide Produits Dosage



# À propos de Techcon

Techcon Systems a été créé en 1961 pour servir les marchés industriels et se présente aujourd'hui comme l'un des chefs de file des systèmes de dosage de fluides.

En 1996, Techcon est racheté par OK International. Cette stratégie a permis à Techcon de bénéficier de nouveaux circuits de vente au niveau international, et de disposer d'un réseau de filiales et de distributeurs directs en Amérique du Nord, en Europe et en Asie.

Aujourd'hui, Techcon Systems représente la division Produits industriels d'OK International. Axés actuellement sur les systèmes de dosage de fluides, les produits Techcon sont utilisés dans les secteurs médical, automobile, télécommunications, aérospatial et industriel dans le monde entier. Ses produits contribuent à améliorer les processus de fabrication et à augmenter les résultats de ses clients.

Techcon propose une vaste gamme de produits de dosage de fluides et fournit des composants de dosage qui vont des accessoires jetables aux systèmes complets de dosage contrôlés par microprocesseur et valves de précision.

Nos produits sont conformes aux réglementations RoHS et DEEE, et satisfont ou dépassent les normes de sécurité CE et TUV.

Que vous cherchiez à réduire vos coûts ou à améliorer vos processus, nous pouvons créer une solution sur mesure pour votre application.

[www.techconsystems.com](http://www.techconsystems.com)





## Table des matières

Guide de sélection par application .....	2
Doseur / contrôleur TS250/TS350 .....	3
Composants de dosage Série 700 .....	4-5
Aiguilles de dosage de haute qualité .....	6-7
Composants de dosage Série 700 et 400 .....	8-9
Aiguilles de dosage .....	10-11
Robot de dosage de table .....	12-13
Valve de dosage sans contact Série TS9000 .....	14
Contrôleur numérique TS500R .....	15
Micro-valve rotative TS5000 .....	16
Valve rotative TS7000 (IMP) .....	17
Valves de pulvérisation .....	18
Valves à diaphragme .....	19
Valves à pointeau .....	20
Valves à rochet .....	21
Valves à pincement .....	22
Réservoir .....	23
Guide de sélection des valves .....	24-25
Accessoires de dosage .....	26
Cartouches et accessoires .....	27
Buses de dosage jetables et adaptateurs pour aiguilles de dosage .....	28
Pistolets de dépose .....	29
Techkits .....	30-31
Tutoriel .....	32
Coupes transversales des valves .....	33





# Guide de sélection par application

Trouvez les produits adaptés à votre application



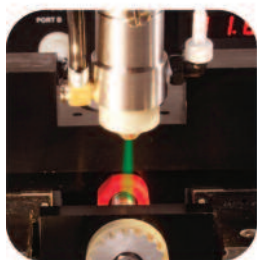
## 1. Dosage des colles cyanoacrylates

Les cyanoacrylates sont des colles souvent utilisées dans les applications de collage génériques et sont indispensables dans les systèmes de dosage imperméables. Conjointement au contrôleur TS500R et au réservoir TS1258, la valve à diaphragme TS5622VU constitue un système parfait pour cette application.  
TS5622VU (page 19), TS500R (page 15), TS1258 (page 23)



## 2. Dosage pour les badges et logos en dôme (dôme)

Sur les produits destinés aux particuliers et aux entreprises, le nom du fabricant est souvent présenté sur une étiquette qui est encapsulée sous une couche de fluide. Ce type d'application dénommée « Dôme » est souvent employé pour améliorer la présentation d'un produit. Conjointement au contrôleur TS500R et au réservoir TS1258, la valve TS5622VU-DVD représente un système parfait pour cette application.  
TS5622VU-DVD (page 19), TS500R (page 15), réservoir TS1258 (page 23)



## 3. Dosage par microgouttes

La plupart des procédés de fabrication d'appareils médicaux nécessite un système de dosage capable d'assurer le dosage des colles UV de manière très répétitive. Grâce à la conception de fermeture unique à l'intérieur de l'aiguille de dosage, la micro-valve à pointe TS5440 est la solution parfaite pour cette application. L'utilisation du contrôleur TS500R est recommandée avec cette valve.

Micro-valve à pointe TS5440 (page 20) contrôleur TS500R (page 15)



## 4. Dosage par pulvérisation de vernis de tropicalisation

Conjointement au contrôleur TS500R et au réservoir TS1258, la valve de pulvérisation Série TS5540 représente une solution parfaite pour pulvériser un vernis de tropicalisation (*conformal coating*) sur la surface d'un circuit imprimé assemblé afin d'assurer une protection contre l'humidité, la poussière et la corrosion dans des conditions extrêmes.

Valve de pulvérisation Série TS5540 (page 18), contrôleur TS500R (page 15), réservoir TS1258 (page 23)



## 5. Dosage de joints

Lorsqu'une production à rendement élevé ou qu'un cordon large est nécessaire pour le jointage ou les applications similaires de « dépose en place d'un joint », la valve à rochet Série TS941 et le contrôleur TS350 constituent la solution recommandée. Que le fluide provienne d'une cartouche ou d'une pompe pour seau, la série TS941 assure un dosage précis et constant avec une buse ou une aiguille de dosage. Pour contrôler une dépose plus fine du matériau de collage, la mini-valve à rochet Série TS5322 est recommandée avec le contrôleur TS350.

Valve à rochet Série TS941 (page 21), contrôleur TS350 (page 3),  
mini-valve à rochet Série TS5322 (page 21)



## 6. Encapsulation par résine de coulée (dam writing)

Associée au contrôleur TS500R, la valve rotative Série TS7000 représente une solution idéale pour déposer la « barrière » autour de la matrice d'un circuit intégré, au lieu d'avoir recours à une conception par moulage préformé.

Valve rotative Série TS7000 (page 17) contrôleur TS500R (page 15)

## 7. Dosage de matériaux multicomposants

Le dosage de matériaux multicomposants n'est plus un problème avec la valve ayant un dispositif jetable d'arrivée du fluide. Quand le matériau bi-composant commence à durcir, jetez simplement le dispositif jetable de la valve en contact avec le fluide. Le remplacement par des pièces neuves prend moins d'une minute.

Pour un produit à faible viscosité, la valve à pincement TS1212, associée au contrôleur TS350, représente le système recommandé. Quand un taux de répétabilité élevé est nécessaire avec des colles de viscosité moyenne à élevée, la valve TS5000DMP et le contrôleur TS500R constituent le système adapté.

Valve à pincement TS1212 (page 22), contrôleur TS350 (page 3),  
valve TS5000DMP (page 16), contrôleur TS500R (page 15)

## 8. Dosage de pâtes à braser

La pâte à braser est le matériau le plus difficile à déposer. La valve rotative Série TS5000 est conçue spécifiquement pour déposer une pâte à braser sans risque de décantation et de bouchage. Une taille de goutte aussi petite que 0,254 mm peut être distribuée de manière constante. La plupart des systèmes de dosage automatisés comprennent la valve Série TS5000 pour les pâtes à braser.

Valve rotative Série TS5000 (page 16)





## Série TS250

### Doseur / contrôleur numérique

Le doseur / contrôleur Série TS250 dépose des fluides à faible, moyenne et haute viscosité, de manière précise et constante. Ces systèmes de dosage sont économiques, extrêmement précis et répétables. Ces systèmes de dosage conviviaux sont dotés d'un minuteur numérique avec une commande temporelle par bouton rotatif pour faciliter la configuration, et une commande de dépression pour les fluides de toutes viscosités.

Livré prêt à l'emploi avec une alimentation universelle, une pédale, un tuyau d'air, des échantillons d'aiguilles, un corps de seringue et un adaptateur. Appareil léger et compact.

Proposé en deux versions avec des pressions de service différentes : 0 à 6,9 bars pour les applications générales, et 0 à 1,0 bar pour les applications spécifiques à faible viscosité.

Référence	Description
Doseur / contrôleur TS250	0-6,9 bars
Doseur TS255	0-1,0 bar

Spécifications	Série TS250	Série TS350
Dimensions du boîtier :	152 mm x 165 mm x 178 mm	152 mm x 165 mm x 178 mm
Poids :	1,2 kg	1,2 kg
Taux de cycle :	600 cycles/minute	1200 cycles/minute
Plage de temps :	0,020-60,000 secondes	0,008-60,000 secondes
Tolérances de temps :	+/-0,001 %	+/-0,001 %
Tension d'entrée :	100-240 V c.a.	100-240 V c.a.
Fréquence d'entrée :	50-60 Hz	50-60 Hz
Mode de cycle :	TEMPORISÉ, PURGE	TEMPORISÉ, INTERRUPTION, APPRENTISSAGE, PURGE
Satisfait ou dépasse :	CE, TUV-GS et NRTL	CE, TUV-GS et NRTL
Garantie :	1 an	1 an



## Série TS350

### Doseur / contrôleur numérique

Le doseur / contrôleur Série TS350 est doté d'un minuteur numérique, d'un manomètre et d'un affichage du vide sur un grand écran LCD. Le micrologiciel permet de programmer jusqu'à 10 dosages différents de manière individuelle ou séquentielle. D'utilisation intuitive, il dépose des fluides de viscosité faible, moyenne et élevée de manière précise et constante.

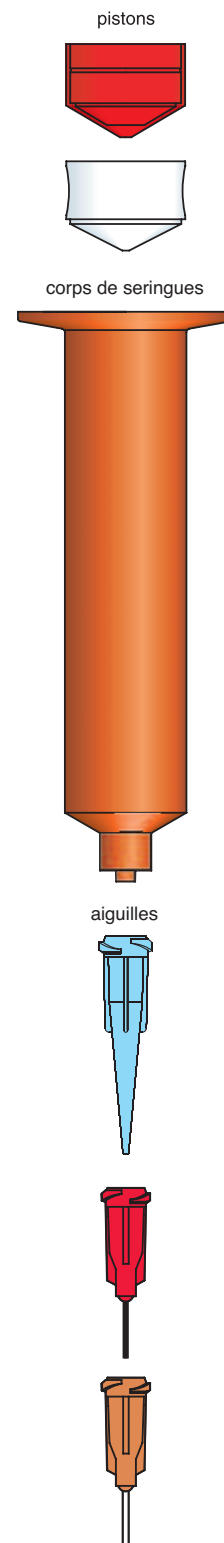
La Série TS350/355 comprend une fonction de « ré-aspiration » par le vide pour contrôler les « résidus » et les déchets de produits, qui évite que le fluide ne goutte entre les cycles de dépose. Ces systèmes sont dotés de paramètres programmables (programme et temps) pour un cycle de dosage automatique ou manuel (purge). Ils comprennent un « Mode d'apprentissage » pour définir le temps de dosage requis lorsque la sortie de dosage est inconnue.

Livré prêt à l'emploi avec une alimentation universelle, une pédale, un tuyau d'air, des échantillons d'aiguilles, un corps de seringue et un adaptateur. Appareil léger et compact.

Proposé en deux versions avec des pressions de service différentes : 0 à 6,9 bars pour les applications générales, et 0 à 1,0 bar pour les applications spécifiques à faible viscosité.

Référence	Description
Doseur / contrôleur TS350	0-6,9 bars
Doseur TS355	0-1,0 bar





## Composants de dosage Série 700

Les composants de dosage Série 700 de haute qualité sont fabriqués en silicone sans chlorure. Ils sont conçus pour une utilisation industrielle standard. Les composants de dosage Série 700 assurent précision, répétabilité et productivité.

### Corps de seringues Série 700

Grâce à une construction rectiligne, ces seringues ont un diamètre intérieur constant, permettant un dosage précis et stable. Elles sont fabriquées en silicone industriel conforme et sans chlorure, et en polypropylène à faible coefficient de friction. Disponible dans trois couleurs différentes : transparentes pour la plupart des applications génériques ; ambres pour une protection contre la lumière UV et visible (jusqu'à 520 nm), mais translucides pour voir le matériau à l'intérieur de la seringue ; et noires pour une protection totale contre la lumière. Vendus en vrac et par paquet de 50.

TAILLE	TRANSPARENT	AMBRE	NOIR
3 cc	7030LL1N-1000	7030LL1D-1000	7030LL1B-1000
5 cc	7050LL1N-1000	7050LL1D-1000	7050LL1B-1000
10 cc	7100LL1N-1000	7100LL1D-1000	7100LL1B-1000
30 cc	7300LL1N-500	7300LL1D-500	7300LL1B-500
55 cc	7550LL1N-250	7550LL1D-250	7550LL1B-250

### Pistons à air comprimé Série 700

Les pistons répartissent la pression sur l'ensemble du produit pour une dépose régulière, même avec un fluide à viscosité élevée. Les pistons bleus à écoulement facile exigent moins de pression lors de la dépose et empêchent la formation de bulles d'air lors du dosage.

Les pistons blancs très étanches de type racleurs assurent une étanchéité totale pour les fluides à faible viscosité. Les pistons rouges à bords droits moins étanches empêchent les tensions et les à-coups lors du dosage des fluides à viscosité élevée. Vendus en vrac et par paquet de 50. Fabriqués en polyéthylène.

TAILLE	Piston racleur blanc	Piston rouge à bords droits	Piston bleu à écoulement facile
3 cc	7030009W-1000	7030006R-1000	7030007BL-1000
5 cc	7050009W-1000	7050006R-1000	7050007BL-1000
10 cc	7100009W-1000	7100006R-1000	7100007BL-1000
30-55 cc	7300009W-1000	7300006R-1000	7300007BL-1000



### Corps de seringues Série 700 en kit

Pour des raisons pratiques, ces corps de seringues sans pistons insérés sont expédiés avec des pistons blancs. Des kits avec des pistons bleus sont également disponibles. Vendus en vrac et par paquet de 50.

#### CORPS DE SERINGUES EN KIT AVEC PISTONS BLANCS

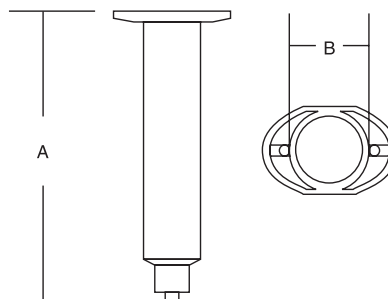
TAILLE	TRANSPARENT	AMBRE	NOIR
3 cc	7030LL1NW-1000	7030LL1DW-1000	7030LL1BW-1000
5 cc	7050LL1NW-1000	7050LL1DW-1000	7050LL1BW-1000
10 cc	7100LL1NW-1000	7100LL1DW-1000	7100LL1BW-1000
30 cc	7300LL1NW-500	7300LL1DW-500	7300LL1BW-500
55 cc	7550LL1NW-250	7550LL1DW-250	7550LL1BW-250

#### CORPS DE SERINGUES EN KIT AVEC PISTONS BLEUS

TAILLE	TRANSPARENT
3 cc	7030LL1NBL-1000
5 cc	7050LL1NBL-1000
10 cc	7100LL1NBL-1000
30 cc	7300LL1NBL-500
55 cc	7550LL1NBL-250

### Dimensions des corps de seringues Série 700

CAPACITÉ	Longueur totale A pouces/mm	Diamètre extérieur B pouces/mm
3 cc	2,96/75,18	0,46/11,56
5 cc	2,83/71,9	0,59/14,99
10 cc	3,58/90,9	0,72/18,29
30 cc	4,66/118,36	0,99/25,15
55 cc	6,91/175,51	1,01/25,65





### Bouchon obturateur Série 700

Permet de fermer l'extrémité de la seringue lors du stockage et du transport. Convient à toutes les tailles de corps de seringues. Vendu en vrac et par paquet de 50. Fabriqué en polypropylène.

<b>Référence</b>	<b>Description</b>
7015LL-1000	Bouchon obturateur orange avec filetage double hélice
TE7015LB-1000	Bouchon obturateur noir avec filetage double hélice

### Bouchon obturateur plat

Il se fixe facilement à la seringue pour stocker celle-ci en position verticale grâce à sa large embase plate. Vendu en vrac et par paquet de 50. Fabriqué en polypropylène.

<b>Référence</b>	<b>Description</b>
7015STC-1000	Bouchon obturateur plat bleu

### Série 700 Adaptateur pour seringue

Les adaptateurs pour seringues assurent la liaison entre les contrôleurs temps-pression et les seringues. Ils assurent un raccordement sécurisé pour un dosage sans incident. Disponible avec un tuyau de 0,9 à 1,8 mètres. Composé d'un adaptateur pour seringue avec un joint torique Viton, un tuyau et un connecteur rapide mâle. Vendu à l'unité. Fabriqué en Delrin®.

<b>TAILLE</b>	<b>TUBE 0,9 M</b>	<b>TUBE 1,8 M</b>	<b>SANS TUBE</b>
3 cc	70303RHB	70306RHB	70300RHR
5 cc	70503RHB	70506RHB	70500RHR
10 cc	71003RHB	71006RHB	71000RHR
30/55 cc	73003RHB	73006RHB	73000RHR

### Filtre en ligne

Fixez le filtre à l'adaptateur pour seringue pour éviter les retours de produit entre le corps de la seringue et le doseur.

<b>Référence</b>	<b>Description</b>
881-000-000	Kit de filtre en ligne
TSD800-11	Filtre en ligne uniquement

Matière du corps : Polypropylène  
Filtre : 0,2µm en PTFE  
Pression de service : 75 psi max.

### Joint toriques de rechange destiné aux adaptateurs pour seringues

Vendus par paquet de 10

<b>Adaptateur pour seringue</b>		
<b>TAILLE</b>	<b>JOINT TORIQUE EPR</b>	<b>JOINT TORIQUE VITON</b>
3 cc	P3015EPK	P3019VPK
5 cc	P3016EPK	P3020VPK
10 cc	P3017EPK	P3021VPK
30/55 cc	P3018EPK	P3022VPK

L'adaptateur pour seringue est installé avec un joint torique Viton.



### Couvercles Série 700

Conçus pour fermer la grande extrémité du corps de la seringue et éviter toute contamination du produit pendant le stockage et le transport. Le couvercle standard est de couleur bleue. Fabriqué en polypropylène. Vendus en vrac et par paquet de 50.

<b>TAILLE</b>	<b>COUVERCLE</b>
3 cc	703000CB-1000
5 cc	705000CB-1000
10 cc	710000CB-1000
30/55 cc	730000CB-1000



### Série TS700 Pistolet manuel pour seringue

Ce pistolet applicateur léger pour seringue confère un excellent contrôle du dosage pour des produits de moyenne et haute viscosité. Facile à utiliser. ni écoulement, ni salissure.

<b>TAILLE</b>	<b>PISTOLET MANUEL POUR SERINGUE</b>
10 cc	TS710SG
30 cc	TS730SG

<b>TAILLE</b>	<b>TIGE DE REMPLACEMENT</b>
10 cc	71000ROD
30 cc	73000ROD
55 cc	75500ROD



### Commande au doigt

Utilisez cette commande au doigt avec les doseurs et les seringues de Techcon, à la place d'une pédale. Vous permet de contrôler le dosage du bout des doigts.

<b>Référence</b>	<b>Description</b>
DX9010	Commande au doigt pour les doseurs Série TS



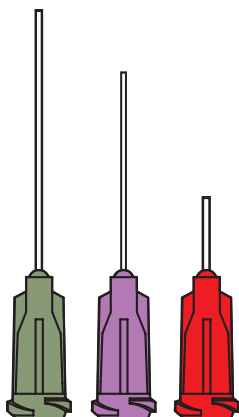




### Aiguilles de dosage TE

Les aiguilles de dosage TE sont composées d'une canule en inox et d'une embase en polypropylène à fixation double hélice.

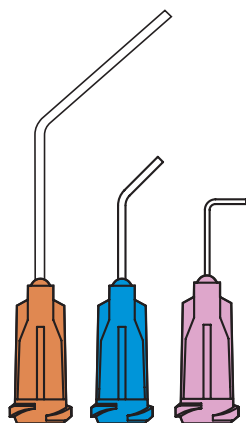
Cette gamme d'aiguilles de haute qualité est garantie sans bavure. Elles sont dotées d'une canule électropolie pour un écoulement constant sans aucun risque d'obstruction. De plus, elles sont fabriquées en silicone sans chlorure. Vendues en vrac et par paquet de 50.



Calibre	6,35 mm	12,7 mm	25,4 mm	38,1 mm
14		TE714050-1000	TE714100-1000	TE714150-1000
15		TE715050-1000	TE715100-1000	TE715150-1000
18	TE718025-1000	TE718050-1000	TE718100-1000	TE718150-1000
20	TE720025-1000	TE720050-1000	TE720100-1000	TE720150-1000
21	TE721025-1000	TE721050-1000	TE721100-1000	TE721150-1000
22	TE722025-1000	TE722050-1000	TE722100-1000	TE722150-1000
23	TE723025-1000	TE723050-1000	TE723100-1000	TE723150-1000
25	TE725025-1000	TE725050-1000		
27	TE727025-1000	TE727050-1000		
30	TE730025-1000	TE730050-1000		
32	TE732025-1000			
34	TE734025-1000			

### Aiguilles de dosage coudées TE

Ces aiguilles TE sont coudées avec précision à des angles de 45° et 90°. Parfaites pour déposer des fluides dans des zones difficiles d'accès. Vendues par paquet de 50.



Calibre	90°	12,7 mm 45°	38,1 mm 45°
14	TE714050B90PK	TE714050B45PK	TE714150B45PK
15	TE715050B90PK	TE715050B45PK	
18	TE718050B90PK	TE718050B45PK	TE718150B45PK
20	TE720050B90PK	TE720050B45PK	
21	TE721050B90PK	TE721050B45PK	TE721150B45PK
22	TE722050B90PK	TE722050B45PK	
23	TE723050B90PK	TE723050B45PK	
25	TE725050B90PK	TE725050B45PK	
27	TE727050B90PK	TE727050B45PK	
30	TE730050B90PK	TE730050B45PK	

### Codes couleurs et calibres

Pour les aiguilles de dosage TE droites et coudées.

Couleur	Calibre	Dia. int. (po.)	Dia. int. (mm)
Olive	14	0,063	1,600
Ambre	15	0,054	1,371
Vert	18	0,033	0,838
Rose	20	0,024	0,610
Violet	21	0,020	0,508
Bleu	22	0,016	0,406
Orange	23	0,013	0,330
Rouge	25	0,010	0,254
Transparent	27	0,008	0,203
Lavande	30	0,006	0,152
Jaune	32	0,004	0,102
Citron vert	34	0,0037	0,095

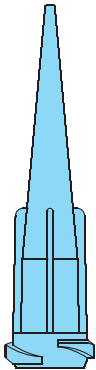
### Aiguilles en Teflon®

Les aiguilles en Teflon® sont parfaites pour le dosage des fluides à faible viscosité et les colles cyanoacrylates (super glue). Cette nouvelle aiguille présente entre autres avantages d'éviter l'encrassement et le bouchage avec les colles cyanoacrylates.

Les aiguilles en Teflon® sont constituées d'un corps coloré en polypropylène à fixation à double hélice et d'un tube en Teflon® rigide, dépassant de 3,17 mm du protecteur en inox. Vendues par paquet de 50.



Couleur du corps	12,7 mm	25,4 mm	Dia. int. tube	Dia. int. protecteur
Gris	TF720050PK	TF720100PK	0,61 mm	0,58 mm
Rose	TF725050PK	TF725100PK	0,28 mm	0,15 mm



### Aiguilles de dosage TT

L'aiguille conique évite le bouchage et améliore l'écoulement des produits à viscosité élevée. Les aiguilles standard sont moulées dans un polyéthylène à haute densité avec un additif qui bloque les UV. Les aiguilles rigides sont moulées dans un polypropylène opaque. Vendues en vrac et par paquet de 50.

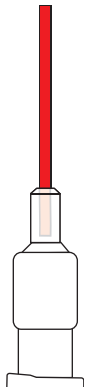
Calibre	Couleur	Aiguilles TT standard	Aiguilles TT rigides
14	Olive	TT14-DHUV-1000	TT14-RIGID-1000
16	Gris	TT16-DHUV-1000	TT16-RIGID-1000
18	Vert	TT18-DHUV-1000	TT18-RIGID-1000
20	Rose	TT20-DHUV-1000	TT20-RIGID-1000
22	Bleu	TT22-DHUV-1000	TT22-RIGID-1000
25	Rouge	TT25-DHUV-1000	TT25-RIGID-1000
27	Transparent	TT27-DHUV-1000	TT27-RIGID-1000



### Série BT

Utilisez ces aiguilles brosses à double hélice pour « étaler » des produits, tels que des colles. Les brosses à poils souples sont fabriquées en martre rouge. Les brosses à poils durs sont fabriquées en nylon. Vendues par paquet de 12.

Calibre	Brosse souple	Brosse dure
16	BT16-SOFTPK	BT16-STIFFPK
18	BT18-SOFTPK	BT18-STIFFPK
22	BT22-SOFTPK	BT22-STIFFPK



### Aiguilles de dosage en plastique TS-P

Ces aiguilles flexibles permettent une dépose dans des zones difficiles d'accès et peuvent être « coupées à la longueur souhaitée ». Parfaites pour l'application de colles cyanoacrylates. Longueur de 38,1 mm. Vendues en vrac et par paquet de 50. Fabriquées en polypropylène.

Calibre	Couleur	Aiguilles de dosage TS-P
15	Gris	TS15P-1-1/2-500
16	Marron	TS16P-1-1/2-500
18	Rose	TS18P-1-1/2-500
20	Jaune	TS20P-1-1/2-500
22	Noir	TS22P-1-1/2-500
25	Rouge	TS25P-1-1/2-500



### Kit d'aiguilles de dosage

Décidez vous-même de l'aiguille à utiliser. Ce kit contient de multiples aiguilles de la Série 700 parmi les plus utilisées pour effectuer des tests et trouver la mieux adaptée à vos besoins.

Référence	Description
TN00DKIT	Kit d'aiguilles de dosage

## Poussoirs et pistons manuels pour corps de seringues Série 700

La nouvelle seringue manuelle représente une solution de dosage simple et rapide qui ne nécessite aucun air comprimé. Moulés dans une résine polypropylène, les poussoirs manuels sont compatibles avec une grande variété de fluides de dosage. Les pistons sont fabriqués en caoutchouc thermoplastique et sont disponibles en version sèche ou lubrifiée. Vendus par paquet de 50.

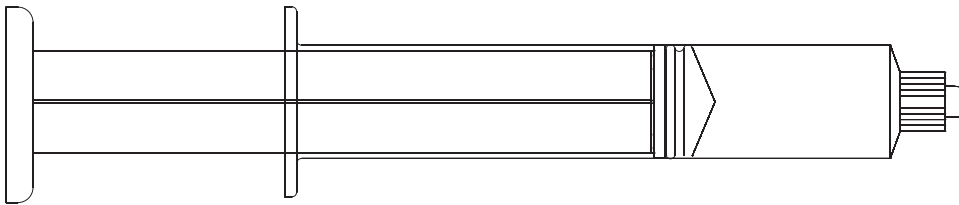
Référence	Description
7030004PPK	Poussoir manuel 700, 3cc
7030002MPK	Piston manuel en caoutchouc 700, 3cc
7030002M-LUBPK	Piston manuel en caoutchouc 700, 3cc
7050004PPK	Poussoir manuel 700, 5cc
7050002MPK	Piston manuel en caoutchouc 700, 5cc
7050002M-LUBPK	Piston manuel en caoutchouc 700, Lub, 5cc
7100004PPK	Poussoir manuel 700, 10cc
7100002MPK	Piston manuel en caoutchouc 700, 10cc
7100002M-LUBPK	Piston manuel en caoutchouc 700, Lub, 10cc
7300004PPK	Poussoir manuel 700, 30cc
7300002MPK	Piston manuel en caoutchouc 700, 30cc
7300002M-LUBPK	Piston manuel en caoutchouc 700, Lub, 30cc



Consultez les pages 4 et 5 pour les seringues et les bouchons obturateurs

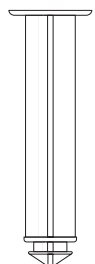
## Composants de dosage jetables Série 400

Les seringues et composants jetables de la Série 400 sont proposés dans différents styles pour répondre à une multitude d'applications. Vendus uniquement en vrac.



### Corps de seringues

Les corps sont moulés en polypropylène. Le modèle standard est doté d'une fixation Luer Lock. Nous proposons également des modèles avec embout Luer Slip et conique. Cependant, des exigences de quantité minimale, de délais et de prix s'appliquent. Disponibles uniquement en version transparente (pour les couleurs noire et ambre, voir page 4).



#### Référence Description

F401L-1	Corps de seringue 400 1cc Luer Slip
403LL-1	Corps de seringue 400 3cc Luer Lock
406LL-1	Corps de seringue 400 6cc Luer Lock
410LL-1	Corps de seringue 400 10cc Luer Lock
435LL-1	Corps de seringue 400 35cc Luer Lock
460LL-1	Corps de seringue 400 60cc Luer Lock

### Poussoirs

#### Référence Description

403L-4	Poussoir 3cc
406L-4	Poussoir 6cc
410L-4	Poussoir 10cc
435L-4	Poussoir 35cc
460L-4	Poussoir 60cc

### Pistons

Les pistons en caoutchouc mentionnés ne sont pas lubrifiés. Pour obtenir une version lubrifiée, ajoutez la mention -LUB à la référence du produit.

#### Référence Description

401L-2	Piston en caoutchouc 1cc, manuel
403L-2	Piston en caoutchouc 3cc, manuel
406L-2	Piston en caoutchouc 6cc, manuel
410L-2	Piston en caoutchouc 10cc, manuel
435L-2	Piston en caoutchouc 35cc, manuel
460L-2	Piston en caoutchouc 60cc, manuel
403L-7	Piston racleur en plastique 3cc, manuel
406L-7	Piston racleur en plastique 6cc, manuel
410L-7	Piston racleur en plastique 10cc, manuel
435L-7	Piston racleur en plastique 35cc, manuel
401L-2	Piston en caoutchouc 1cc, air comprimé
403L-2	Piston en caoutchouc 3cc, air comprimé
406L-8	Piston en caoutchouc 6cc, air comprimé
410L-8	Piston en caoutchouc 10cc, air comprimé
435L-8	Piston en caoutchouc 35cc, air comprimé
403L-9	Piston racleur en plastique 3cc, air comprimé
406L-9	Piston racleur en plastique 6cc, air comprimé
410L-9	Piston racleur en plastique 10cc, air comprimé
435L-9	Piston racleur en plastique 35cc, air comprimé
460L-9	Piston racleur en plastique 60cc, air comprimé





# Composants de dosage jetables Série 400

Les seringues et composants jetables de la Série 400 sont proposés dans différents styles pour répondre à une multitude d'applications. Vendus uniquement en vrac.



## Bouchon obturateur

Référence	Description
15LL	Bouchon obturateur Luer Lock
15LL-B	Bouchon obturateur Luer Lock noir



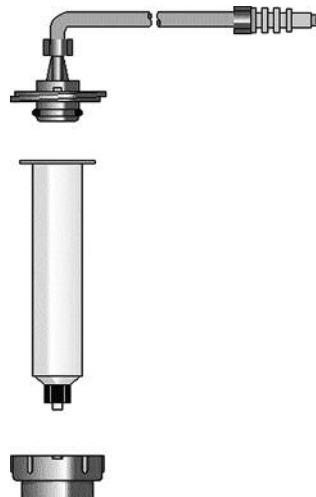
## Couvercles

Référence	Description
TS5	Couvercle 6cc
TS7	Couvercle 10cc

## Adaptateurs pour seringues

Assurant la liaison entre les contrôleurs temps-pression et les seringues, les adaptateurs pour seringues assurent une connexion sécurisée entre l'adaptateur et le corps de la seringue pour un dosage sans incident.

Les adaptateurs pour seringues sont livrés sans tuyau (-R), 0,9 m de tuyau (-3) ou 1,8 m de tuyau (-6).



## Adaptateurs pour seringues Série 400

Référence	Taille
900-250-3, -6 ou -R	1cc
900-350-3, -6 ou -R	3cc
900-550-3, -6 ou -R	6cc
900-650-3, -6 ou -R	10cc
900-950-3, -6 ou -R	35cc
900-1150-3, -6 ou -R	60cc

## Composants manuels Série 400 pour seringues

Les corps de seringues et les poussoirs sont moulés en polypropylène ; les pistons sont moulés en polypropylène (-7) ou en caoutchouc thermoplastique (-2). Le poussoir se bloque au piston pour un dosage manuel régulier et contrôlé. Lorsque vous ne l'utilisez pas, placez un bouchon obturateur pour fermer hermétiquement l'extrémité de distribution du corps de la seringue.

### Seringues manuelles avec pistons en caoutchouc

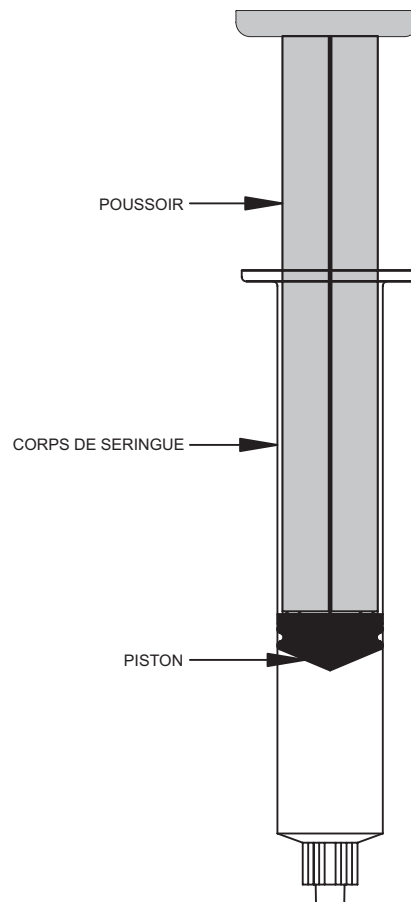
Les corps de seringues et les poussoirs sont moulés en polypropylène. Les pistons sont moulés en caoutchouc thermoplastique.

Taille	Seringue	Piston	Poussoir
1cc	F401L-1	401L-2	401L-4
3cc	403LL-1	403L-2	403L-4
6cc	406LL-1	406L-2	406L-4
10cc	410LL-1	410L-2	410L-4
35cc	435LL-1	435L-2	435L-4
60cc	460LL-1	460L-2	460L-4

### Seringues manuelles avec pistons en plastique

Les corps de seringues et les poussoirs sont moulés en polypropylène. Les pistons sont moulés en polyéthylène pour assurer une meilleure compatibilité chimique.

Taille	Seringue	Piston	Poussoir
3cc	403LL-1	403L-7	403L-4
6cc	406LL-1	406L-7	406L-4
10cc	410LL-1	410L-7	410L-4
35cc	435LL-1	435L-7	435L-4

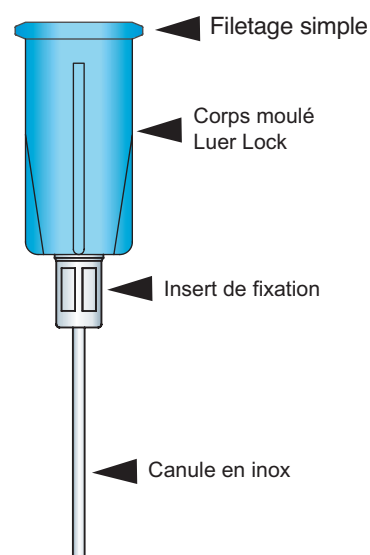


## Série TS Aiguilles de dosage

Les aiguilles de dosage Série TS offrent différents niveaux de performance en matière de dosage et de flexibilité. Le tuyau en inox est coupé à des longueurs précises et ébavuré. Le tuyau coupé est serté dans un insert de blocage en aluminium, puis il est moulé dans des corps en polyéthylène. Les couleurs des corps moulés correspondent aux calibres. Toutes les aiguilles Série TS sont fixées aux corps de seringues Techcon Systems et correspondent aux spécifications des fixations Luer Lock.



Référence	Couleur de corps internationale	Calibre	Dia. int. (pouces)	Dia. int. (mm)	Longueur (pouces)	Longueur (mm)
TS18-1/2-1000	Rose	18	0,033	0,838	0,5	12,7
TS18-1-1000	Rose	18	0,033	0,838	1,0	25,4
TS19-1/2-1000	Marron	19	0,028	0,711	0,5	12,7
TS19-1-1000	Marron	19	0,028	0,711	1,0	25,4
TS20-1/2-1000	Jaune	20	0,024	0,609	0,5	12,7
TS20-1-1000	Jaune	20	0,024	0,609	1,0	25,4
TS21-1/2-1000	Vert	21	0,020	0,508	0,5	12,7
TS22-1/2-1000	Noir	22	0,016	0,406	0,5	12,7
TS22-1-1000	Noir	22	0,016	0,406	1,0	25,4
TS23-1/4-1000	Bleu	23	0,013	0,330	0,25	6,35
TS23-1/2-1000	Bleu	23	0,013	0,330	0,5	12,7
TS25-1/2-1000	Bleu	25	0,010	0,254	0,5	12,7
TS27-1/4-1000	Gris	27	0,008	0,203	0,25	6,35
TS30-1/4-1000	Lavande	30	0,006	0,152	0,25	6,35
TS30-5/16-1000	Lavande	30	0,006	0,152	0,31	7,94
TS30-1/2-1000	Lavande	30	0,006	0,152	0,5	12,7



## Aiguilles de dosage en métal TS-M

Cette série se compose d'une canule en inox et d'un corps en aluminium. Vendues en vrac par quantité de 500.

Référence	Calibre	Longueur (pouces)	Longueur (mm)
TS14-1/2M-500	14	0,5	12,7
TS14-1M-500	14	1,0	25,4
TS14-2M-500	14	2,0	50,8
TS15-1/2M-500	15	0,5	12,7
TS15-1M-500	15	1,0	25,4
TS15-1-1/2M-500	15	1,5	38,1
TS16-1M-500	16	1,0	25,4

## Aiguilles de dosage en métal TS-SS

Une précision et une tolérances élevées pour des applications automatisées. Avec une canule en inox et un corps en laiton nickelé. Longueur de 12,7 mm. Vendues par paquet de 12.

Référence	Calibre	Dia. int. (pouces)	Dia. int. (mm)
TS12SS-1/2PK	12	0,087	2,21
TS13SS-1/2PK	13	0,077	1,95
TS14SS-1/2PK	14	0,061	1,54
TS15SS-1/2PK	15	0,056	1,43
TS16SS-1/2PK	16	0,048	1,22
TS17SS-1/2PK	17	0,044	1,11
TS18SS-1/2PK	18	0,033	0,83
TS19SS-1/2PK	19	0,028	0,72
TS20SS-1/2PK	20	0,024	0,62
TS21SS-1/2PK	21	0,021	0,54
TS22SS-1/2PK	22	0,017	0,42
TS23SS-1/2PK	23	0,013	0,34
TS25SS-1/2PK	25	0,011	0,27
TS26SS-1/2PK	26	0,010	0,25
TS27SS-1/2PK	27	0,008	0,21
TS28SS-1/2PK	28	0,007	0,17



## Série MT Aiguilles de dosage

Les aiguilles coniques de précision en métal de la Série MT sont particulièrement adaptées aux débits élevés et sont idéales pour des déposes très rapides, et ce pour un coût nettement inférieur à celui des aiguilles de précision comparables que l'on trouve sur le marché. Le passage du fluide par la tête conique interne droite améliore les performances, réduit les risques de bouchage et de contre-pression, permettant ainsi un écoulement plus rapide.



Aiguilles de dosage



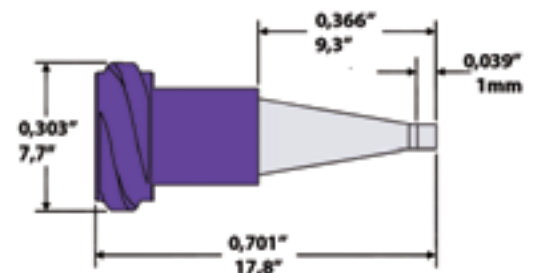
### Principales caractéristiques :

- Passage du fluide interne régulier :
  - Réduit les écoulements turbulents
  - Réduit la contre-pression
  - Augmente le débit du fluide
  - Réduit les bulles d'air et les gouttes
- Construction métallique :
  - Assure un positionnement précis
  - Parfaite pour les applications de dosage automatiques
- Parois fines – Réduit les résidus liquides et les filets de produit
- Résistante au bouchage – Parfaite pour les fluides chargés

De par leur construction métallique au bronze et au phosphore, avec placage au nickel chimique, les aiguilles de la Série MT conviennent tout particulièrement aux applications robotisées, où la précision est fondamentale. La conception à parois fines à l'extrémité améliore la précision de la dépose tout en réduisant dans le même temps les filets et les résidus de produit. Disponibles en calibre 18 à 30, les aiguilles Série MT sont codées par couleur pour faciliter l'identification. Vendues à l'unité.



Référence	Couleur du corps		Calibre	Dia. int. (pouces)	Dia. int. (mm)	Dia. ext. (pouces)	Dia. ext. (mm)
MT18-PBN		Rose	18	0,041	1,041	0,049	1,245
MT19-PBN		Orange	19	0,034	0,864	0,042	1,067
MT20-PBN		Vert	20	0,027	0,686	0,035	0,889
MT21-PBN		Bleu	21	0,024	0,609	0,032	0,813
MT23-PBN		Violet	23	0,022	0,564	0,025	0,635
MT25-PBN		Blanc	25	0,017	0,437	0,020	0,508
MT27-PBN		Rouge	27	0,013	0,335	0,016	0,406
MT30-PBN		Noir	30	0,009	0,233	0,012	0,305







TSR2301 avec TS9200

## Robot de dosage de table

Les robots de dosage de table de Techcon Systems sont faciles à programmer, simples à utiliser et compatibles avec tous les types de valves et de contrôleurs. Ces plateformes de dosage polyvalentes assurent un dosage haute performance et constant pour un prix raisonnable.

Conçus et configurés spécifiquement pour le dosage de fluides, les robots de Techcon Systems permettent un contrôle total de la dépose du fluide, qu'il s'agisse de perles, d'arcs, de cercles ou de points répétés de façon synchronisée. La programmation s'effectue très simplement grâce à un pupitre de commande.

Du simple fabricant d'équipements qui cherche à automatiser une application de dosage existante à l'ingénieur qui conçoit entièrement un procédé de production, les robots de dosage de Techcon Systems représentent une valeur exceptionnelle en matière d'automatisation de dosages de précision.

La série de robots de dosage de table est proposée en 3 versions :

**TSR2201** : zone de travail 200 mm X 200 mm

**TSR2301** : zone de travail 300 mm X 300 mm

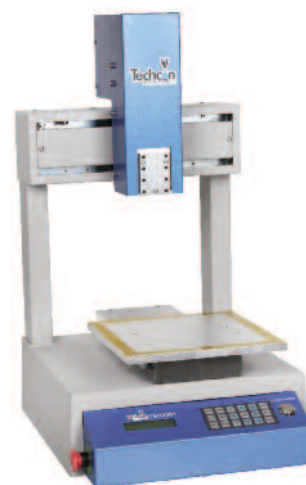
**TSR2401** : zone de travail 400 mm X 400 mm

### Principales caractéristiques :

- Facile à programmer et simple à utiliser
- Interface programmable via un pupitre de commande
- Productivité accrue et accélérée
- Compatible avec toutes les seringues et valves, et tous les systèmes de dosage sans contact de Techcon Systems.
- Convient à un large éventail d'applications de dosage
- Construction fiable et solide
- Faible encombrement
- Disponible en 3 versions, de 200 mm à 400 mm



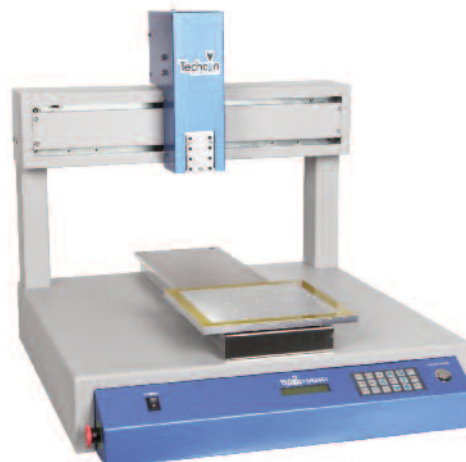
Pupitre de commande



TSR2201

### Principales applications :

- Dépose de gouttes de pâte à braser
- Dépose en place d'un joint étanche
- Rebouchage
- Empotage
- Encapsulation
- Collage
- Enrobage/Revêtement

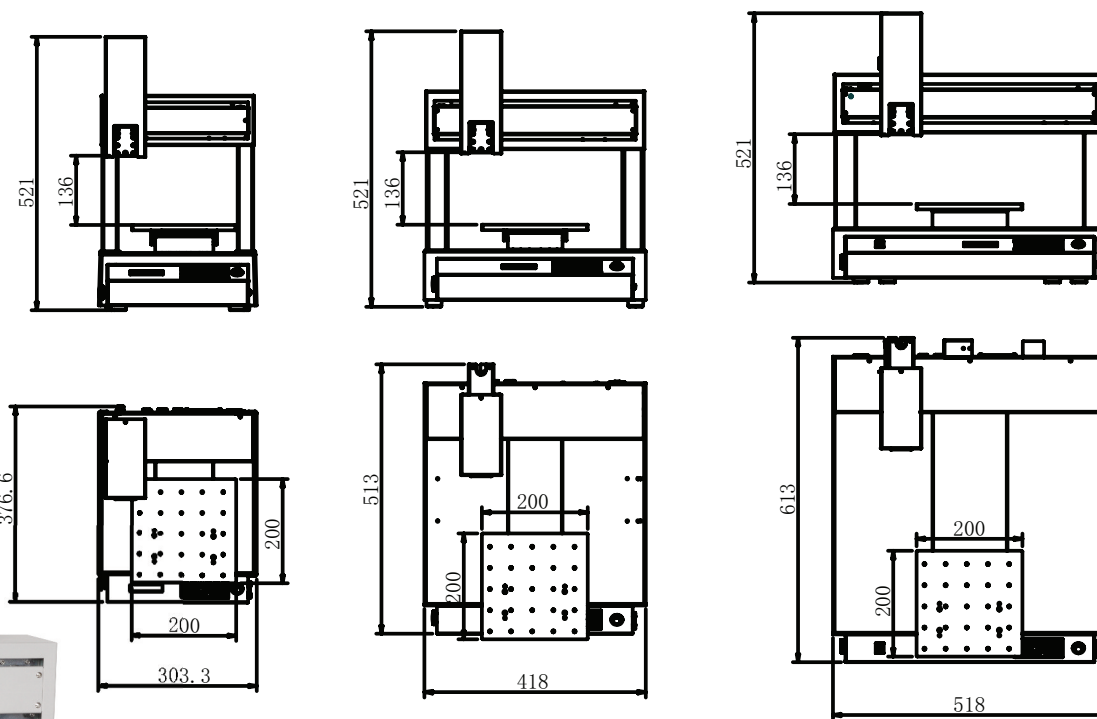


TSR2401

# Robot de dosage de table

## Spécifications :

		TSR2201	TSR2301	TSR2401
<b>Alimentation</b>		100 V ~ 240 V c.a.		
<b>Consommation électrique</b>		80 W		
<b>Nombre d'axes contrôlables</b>		3 axes		
<b>Plage de déplacement</b>	Axe X	200 mm	300 mm	400 mm
	Axe Y	200 mm	300 mm	400 mm
	Axe Z	100 mm	100 mm	100 mm
<b>Plage de vitesse</b>	Axe X/Y	0,1~600 mm/s		
	Axe Z	0,1~200 mm/s		
<b>Précision de répétition</b>	Axe X/Y	0,02 mm		
<b>Résolution</b>	Axe X/Y/Z	0,01 mm		
<b>Poids de chargement</b>	Base	5 kg	7 kg	7 kg
	Tête	4 kg	4 kg	4 kg
<b>Conditions ambiantes</b>	Température	0~40°C		
	Humidité relative	20 % - 90 % (sans condensation)		
<b>Dimension (L×P×H)</b>		303x377x521 mm	418x513x521 mm	518x613x521 mm



Dimensions en mm



TSR2301 avec TS9000

## Accessoires :

Un capot de sécurité par faisceaux lumineux est disponible pour chaque version

- TSR2200-SC = Capot de sécurité pour TSR2201
- TSR2300-SC = Capot de sécurité pour TSR2301
- TSR2400-SC = Capot de sécurité pour TSR2401



**NOUVEAUTÉ**

Techcon Systems propose des essais gratuits afin de vous assurer que la valve Jet Tech TS9000 répond à vos besoins. Veuillez remplir le formulaire de demande sur notre site [www.techconsystems.com](http://www.techconsystems.com) ou envoyez nous un e-mail à : [application@techconsystems.com](mailto:application@techconsystems.com)

Veuillez nous contacter pour parler de vos besoins en matière d'applications :  
Europe : +44 2380 489 100  
Amériques : +1 714 230 2398  
Asie : +86 139 1613 3750

**Vous trouverez ci-dessous une liste partielle de fluides que la valve Jet Tech TS9000 peut déposer avec succès :**

- Alpha WS-619 Flux
- Chemiseal AF8-U1499
- Chemitech U2077ML
- Dymax 3099
- Dymax 1201-M-T-SC
- Dymax 1180-M-T-UR
- Eccobond A316-48
- Eccobond DP1005-HP
- EMI 1748S-HTG-HV3
- EMI 1768-VTG
- EMI 3553
- Henkel 3536
- Henkel 4530
- Henkel 5431
- Humiseal Série UV40
- Hysol QMI 509
- Hysol 3800
- Hysol 3808
- Hysol 3593
- Loctite UV3103
- Loctite UV3105
- Loctite UV3106
- Loctite UV3974
- Loctite 3621
- Loctite UV 9060F
- Namics 8439
- Namics 8410
- Namics 8443
- Norland 123 TKHGA
- ThreeBond 3042C
- ShinEtsu SIFEL8470
- Cytobond
- Zymet UA-2605-B

## Valve de dosage sans contact Série TS9000

La valve de dosage Série TS9000 est une valve sans contact qui permet de doser des liquides de viscosité faible à élevée. La technique de dosage sans contact ou « Jet Tech » assure un dosage par jets rapides, projetant avec précision des centaines de gouttelettes en moins d'une seconde.

La taille compacte et la conception modulaire de cette valve permet son intégration dans des systèmes robotiques. La valve comprend des paramètres entièrement ajustables, qui permettent à l'opérateur de modifier les jets en fonction des fluides et d'optimiser le procédé pour assurer la répétabilité.

Des buses de toutes formes et tailles permettent d'obtenir un large éventail de déposes sans contact.

La valve TS9000 peut être utilisée dans un large éventail d'applications. Exemples de procédés et d'applications :

- Dépose sans contact d'époxy argent pour le collage des puces
- Dépose sans contact de phosphore-silicone pour l'assemblage des LED
- Dépose sans contact d'un underfill sur des circuits imprimés micro-électroniques
- Dépose sans contact de microgouttes de colle UV dans des appareils médicaux

### Principales caractéristiques :

- Technologie de valve sans contact
- Vitesse extrêmement élevée
- Dépose précise et exacte
- Taille des gouttes régulière, aussi petite que 2 nl
- Capable de déposer sans contact des fluides de viscosité faible à élevée
- Conception polyvalente et petite
- Nettoyage rapide et facile
- Pièces de rechange à installer sur site
- Réduit les temps d'arrêt
- Faible coût total de possession



## Contrôleur numérique multifonctions TS500R

### Contrôleur numérique multifonctions rentable, orienté sur la productivité

Le TS500R est le premier de son genre. Il permet de piloter toutes les séries de valves Techcon Systems, y compris : valves pneumatiques, valves de pulvérisation et valves rotatives à vis sans fin.

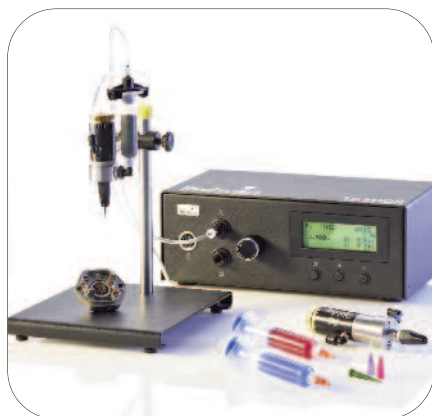
Doté d'une alimentation universelle et accompagnés d'outils et d'accessoires, cet appareil de type « plug and play » (prêt à l'emploi) peut être utilisé immédiatement dans le monde entier. Cet appareil utilise un système de gestion de la pression d'air hautement réactif, associé à un minuteur numérique et à un afficheur pour un contrôle constant et régulier de tous types de valves.

### Principales caractéristiques :

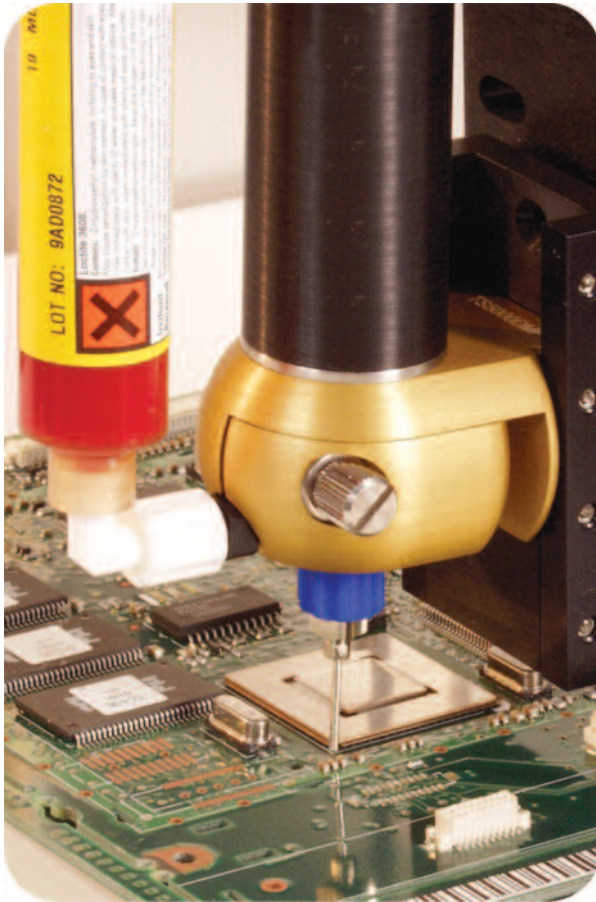
- Alimentation universelle avec prise rapide
- Afficheur numérique LCD clair 20 x 4 segments
- Forme rectangulaire classique à installer dans un rack
- Minuteur numérique de 0,008 à 60,000 secondes
- Affichage numérique de la pression en psi et en bars
- Tolérances des minutages répétitifs +/- 0,001 %
- 10 mémoires programmables
- Alarme de basse pression réglable
- Contrôle toutes les valves pneumatiques, de pulvérisation et rotatives à vis sans fin (y compris les valves de moteur avec encodeur).

### Spécifications :

<b>Dimensions du boîtier :</b>	254 mm x 191 mm x 102 mm
<b>Poids :</b>	2,6 kg
<b>Taux de cycle :</b>	900 cycles/minute
<b>Plage de temps :</b>	0,008-60,000 secondes
<b>Tolérances de répétition :</b>	+/- 0,001 %
<b>Tension d'entrée de l'adaptateur c.a. :</b>	100-240 V
<b>Fréquence d'entrée c.a. :</b>	50-60 Hz
<b>Mode de cycle :</b>	Mode temporisé, mode d'apprentissage, mode de purge
<b>Satisfait ou dépasse :</b>	CE, TUV-GS et NRTL
<b>Garantie :</b>	2 ans







TS5000DMP – en mode underfill.

## Micro-valve rotative TS5000DMP

Avec les valves rotatives, la dépose du fluide est effectuée grâce à la rotation d'une vis sans fin à déplacement positif, ce qui permet une dépose extrêmement précise. Grâce à sa conception unique, le produit est constamment présent à l'entrée de la vis sans fin, tandis que l'action contrôlée de cette vis déplace le produit de l'entrée vers le point de distribution. Un contrôle discret du sens de rotation de la vis sans fin et du sens inverse permet de contrôler la quantité de produit déposée.

La valve DMP (dispositif jetable d'arrivée du fluide) unique (TS5000DMP) est disponible en trois versions différentes selon le pas de vis : pas de 6, 8 et 16. Elles sont toutes fabriquées en Delrin®. La valve DMP comporte un système de trappe articulée qui s'ouvre facilement, permettant de retirer et de jeter le système d'arrivée du fluide et de le remplacer en quelques secondes, sans interrompre la production, réduisant fortement les temps d'arrêt et les déchets. La sélection des trappes articulées vers la gauche, la droite ou au centre permet d'installer cette valve sur la plupart des systèmes automatisés.

### Principales applications :

Pâte à braser, fixation de puces, colle de montage en surface, encapsulation des puces, encapsulation par résine de coulée (*dam writing*), époxy bi-composants, colles UV.

### Principales caractéristiques :

- Dosage précis et constant
- Sens de rotation du moteur réversible
- Pièces en contact avec le fluide remplaçables sur site
- Taux de dépose réglable
- Contrôle du moteur en boucle fermée avec retour encodeur (version avec encodeur)



Des versions de moteurs avec encodeurs sont disponibles pour le retour en boucle fermée.

	TS5000DMP
Longueur :	149 mm
Largeur :	90 mm
Poids :	350 g
Matière en contact avec le fluide :	Delrin®, Viton®, Nylon

Pression max du fluide :	2,1 bars
Entrée du fluide :	Femelle Luer Lock
Sortie du fluide :	Mâle Luer Lock
Fixation :	Par méplat large de 25,4 mm
Viscosité recommandée :	30K - 1300K cp



	Système d'arrivée du fluide jetable	Colliers de rotation Luer
Pas de 6	DMP6-10	DMP6R-10
Pas de 8	DMP8-10	DMP8R-10
Pas de 16	DMP16-10	DMP16R-10

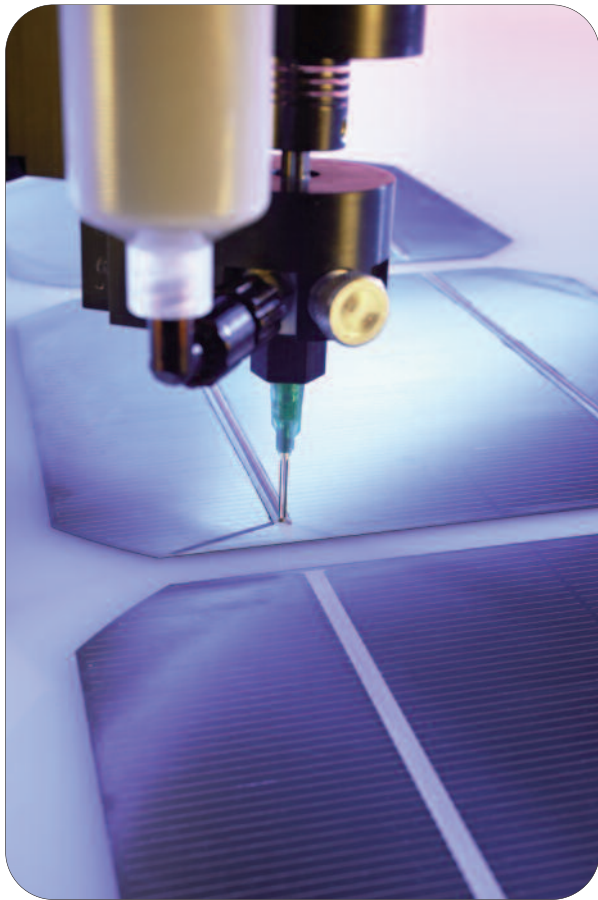
Vendues par paquet de 10.



Le dispositif jetable d'arrivée du fluide TS5000 est disponible avec 3 pas et 3 colliers rotatifs Luer différents.



TS5000DMP trappe articulée vers la droite. Trappes articulées vers la gauche et au centre également disponibles.



TS7000IMP- collage de panneaux solaires

## TS7000

### Valve rotative à système d'arrivée du fluide interchangeable (IMP)

La valve rotative TS7000 Série IMP vient compléter la famille de micro-valves rotatives. Avec cette valve, la dépose du fluide est effectuée grâce une vis sans fin à déplacement rotatif, ce qui permet une dépose extrêmement précise. La conception modulaire de cette valve permet de remplacer rapidement et facilement la vis d'avance / le module de dosage sans avoir à démonter la valve de la machine. De plus, le module de dosage peut être interchangeable et être utilisé avec le kit d'adaptation TS5000DMP.

La valve TS7000 Série IMP est proposée avec 4 tailles de vis sans fin (pas de 32, pas de 16, pas de 8, et pas de 8 hautes performances). Tous ces modèles sont en acier trempé de précision. Une version de moteur avec encodeur est proposée pour un contrôle du moteur en boucle fermée avec retour encodeur.

#### Principales applications :

Pâte à braser, fixation de puces, colle pour montage en surface, encapsulation de puces, encapsulation par résine de coulée, graisse thermique.

#### Contrôleur recommandé :

Contrôleur numérique TS500R

#### Principales caractéristiques :

- Dépose précise et répétable
- Vis sans fin / module de dosage précis et robuste
- Pièces de rechange à installer sur site
- Remplacement facile et rapide de la vis d'avance / module de dosage
- Maintenance simplifiée
- Interchangeable avec corps de valve TS5000DMP
- Position de fixation de la seringue orientable
- Position d'installation de l'aiguille orientable
- Position de l'encodeur orientable (pour la version avec encodeur)
- Contrôle du moteur en boucle fermée avec retour encodeur (version avec encodeur)

#### Valves :

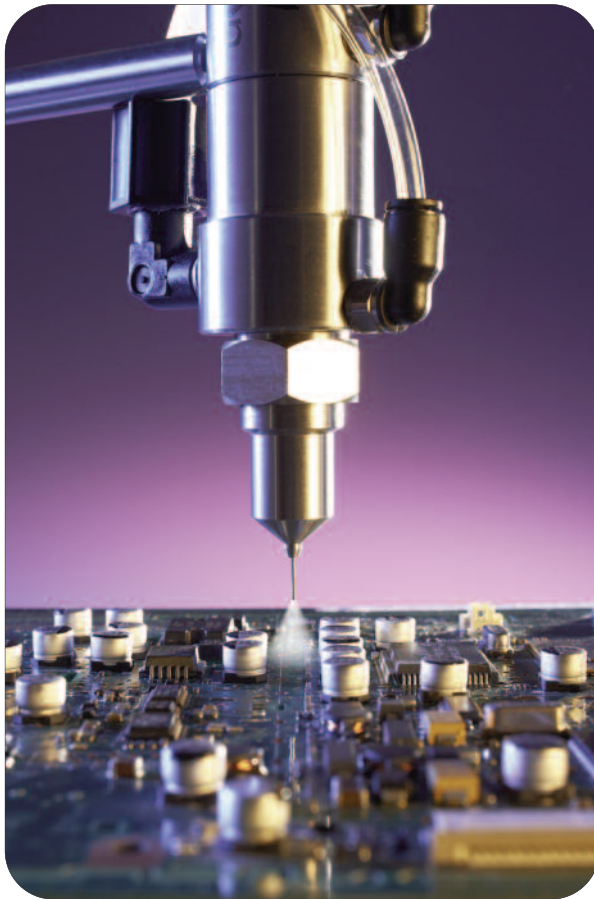
RÉFÉRENCE	DESCRIPTION
TS7000-32	Valve rotative IMP, pas de 32
TS7000-16	Valve rotative IMP, pas de 16
TS7000-8	Valve rotative IMP, pas de 8
TS7000-8HO	Valve rotative IMP, pas de 8 hautes performances
TS7000E-32	Valve rotative IMP, pas de 32, encodeur
TS7000E-16	Valve rotative IMP, pas de 16, encodeur
TS7000E-8	Valve rotative IMP, pas de 8, encodeur
TS7000E-8HO	Valve rotative IMP, pas de 8 hautes performances, encodeur

#### Module de dosage :

RÉFÉRENCE	DESCRIPTION
7090-9140	Module de dosage, pas de 32
7090-9040	Module de dosage, pas de 16
7090-9030	Module de dosage, pas de 8
7090-9050	Module de dosage, pas de 8 hautes performances

#### Spécifications :

Longueur :	172,2 mm
Largeur :	94 mm
Profondeur :	56,6 mm
Poids :	390 g
Matière en contact avec le fluide :	Acier trempé, inox, UHMWPE, Nylon
Fixation :	Par méplat large de 25,4 mm
Viscosité recommandée :	30K - 1300K cp



TS5540-MS – pulvérisant un vernis de tropicalisation.



**TS5540**  
Valve de pulvérisation avec buse conique



Buse cône



**TS5540**  
Valve de pulvérisation avec buse elliptique



Buse ellipse



**TS5520**  
Valve de pulvérisation avec buse conique



**NOUVEAU TS5540-MS**  
Micro-valve de pulvérisation

## Valves de pulvérisation Série TS5500

Les valves de pulvérisation sont conçues pour les pulvérisations précises de liquides à faible viscosité. Grâce au contrôleur numérique TS500R, le contrôle total du cycle de pulvérisation est assuré par l'ajustement du débit du liquide et par la gestion précise de la phase de pré-pulvérisation, de l'atomisation de l'air et de la phase qui suit la pulvérisation. Les techniques normales de maintenance sont simples et les temps d'arrêt sont pratiquement éliminés avec un seul joint à remplacer.

Le cylindre d'air et le réservoir liquide de la valve de pulvérisation TS5540 sont fabriqués en inox 303 compatible avec les exigences de la FDA. Un siège en Delrin® remplaçable sur site assure une fermeture instantanée et prolonge le fonctionnement de la valve. La conception compacte et son orifice fileté facile à monter permettent son intégration facile sur des systèmes automatiques.

### Principales caractéristiques :

- Pulvérisation uniforme sans dépose excessive
- Fermeture instantanée
- Débit ajustable
- Robuste

### Principales applications :

Pulvérisation de brouillard fin de liquides à faible viscosité, tels que : vernis de tropicalisation, solvant, huile, etc.

Spécifications :	TS5520	TS5540
Longueur :	107 mm	107 mm
Diamètre :	28 mm	28 mm
Poids :	136 g	336 g
Matière en contact avec le fluide :	Inox 303, Teflon®, EPR, aluminium anodisé, Delrin®	Inox 303, Teflon®, Delrin®
Viscosité :	1-1k cp	1-5k cp
Pression max du fluide :	6,9 bars	
Pression de pilotage :	4,8 bars minimum	
Connexions :	Entrée : 1/8" NPT Sortie : Buse de pulvérisation	
Fixation :	1/4" 20UNC-2B	

### Valves avec buses :

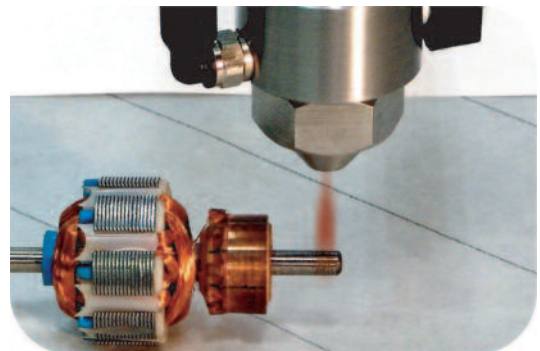
	Diamètre de l'ouverture	Buse cône	Buse ellipse
TS5520	1,17 mm	Standard	Non disponible
TS5540	0,356 mm	TS5540-014R	TS5540-014F
	0,711 mm	TS5540-028R	TS5540-028F
	1,17 mm	TS5540-046R	TS5540-046F

### Buses seules :

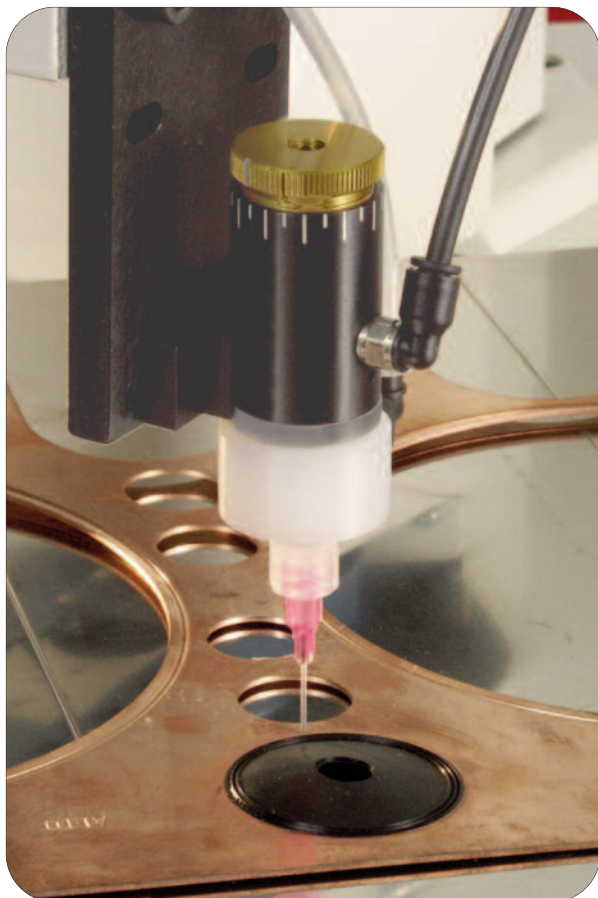
Diamètre de l'ouverture	Buse cône	Buse ellipse
0,356 mm	RNC014	FNC014
0,711 mm	RNC028	FNC028
1,17 mm	RNC046	FNC046

### Micro-valve de pulvérisation TS5540-MS

La valve de pulvérisation TS5540-MS est conçue pour la pulvérisation de produits à faible viscosité avec des aiguilles de dosage jetables. Les diamètres de pulvérisation vont de 4,6 mm à 15 mm.







TS5622 – déposant un cyanoacrylate.



## Valves à diaphragme Série TS5620

Les valves à diaphragme sont conçues pour déposer avec une grande précision des produits de faible à moyenne viscosité sur un large éventail de tailles de cordons et de gouttes, allant jusqu'à une fraction de microlitre. Un coup d'ouverture rapide assure une fermeture instantanée. Un ajustement de la commande de course externe permet d'affiner facilement la taille des déposes. La conception compacte permet de l'installer et de l'intégrer facilement dans des systèmes automatisés.

Corps disponible en Polyéthylène Très Haut Poids Moléculaire (UHMWPE), compatible avec les exigences de la FDA pour la plupart des applications. Une version en Teflon® est disponible pour les produits chimiques, et une version en Delrin® est également proposée pour les colles UV. Dotée d'un passage interne du fluide optimisé, une version en inox a été spécifiquement élaborée pour les colles, résines et vernis UV employés dans la fabrication des DVD et des CD. Une valve à commande manuelle est également disponible. Ces valves sont faciles à utiliser et à entretenir grâce aux pièces remplaçables par l'utilisateur.

### Principales caractéristiques :

- Excellente résistance à l'humidité
- Commande du coup réglable
- Légère et compacte
- Conception simple à faible maintenance
- Robuste

### Principales applications :

Déposer une variété de tailles de gouttes de liquides à faible viscosité tels que : cyanoacrylates, colles anaérobies, fluides liquides, solvants, colles UV, résines et vernis.

<b>Longueur :</b>	61 mm - 88 mm (dépend de la configuration exacte)
<b>Diamètre :</b>	24 mm - 27 mm
<b>Poids :</b>	59 g à 118 g
<b>Matière en contact avec le fluide :</b>	Dépend de la configuration exacte
<b>Viscosité :</b>	1-50k cp
<b>Pression max du fluide :</b>	4,8 bars
<b>Pression de pilotage :</b>	4,8 bars - 6,2 bars
<b>Connexions :</b>	Dépend de la configuration exacte
<b>Fixation :</b>	10-32 UNF (non disponible sur les versions manuelles)

RÉFÉRENCE	DESCRIPTION
TS5620HU	Valve horizontale UHMWPE
TS5621HD	Valve horizontale Delrin®
TS5620HT	Valve horizontale Teflon®
TS5622VU	Valve vertical UHMWPE
TS5622VD	Valve verticale Delrin®
TS5622VT	Valve verticale Teflon®
TS5622VU-DVD	Valve verticale, UHMWPE et inox
TS5623HU	Valve manuelle UHMWPE
TS5623HD	Valve manuelle Delrin®
TS5623HT	Valve manuelle Teflon®







TS5440 – déposant une colle sur un appareil médical



TS5420  
Valve à  
pointeau



TS5440  
Micro-valve  
à pointeau

## Valves à pointeau Série TS5400

Les valves à pointeau permettent de doser avec une grande précision un large éventail de cordons et de gouttes grâce à un espace minimum pour le produit résiduel. Un ajustement de la commande du coup externe permet d'ajuster au plus près la taille des déposes. Facile à entretenir, avec peu ou pas de temps d'arrêt. La conception compacte et son orifice fileté facile à monter permettent de l'intégrer facilement dans des systèmes automatiques.

La valve à pointeau ajustable TS5420 est une valve à simple effet à déclenchement pneumatique, qui peut être utilisée avec une fermeture intégrale par ressort (simple effet) ou être raccordée pour une fermeture pneumatique sans le ressort (double effet).

Avec la fermeture du passage du fluide par le pointeau, directement sur la canule à l'intérieur du corps de l'aiguille de dosage, la micro-valve à pointeau TS5440 peut doser des déposes très précises jusqu'à 0,0005 cm<sup>3</sup>.

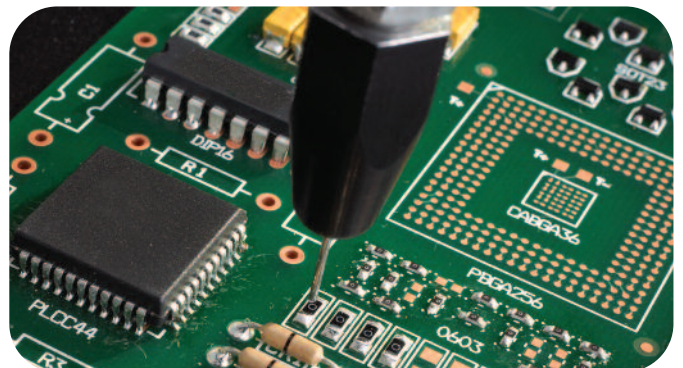
### Principales caractéristiques :

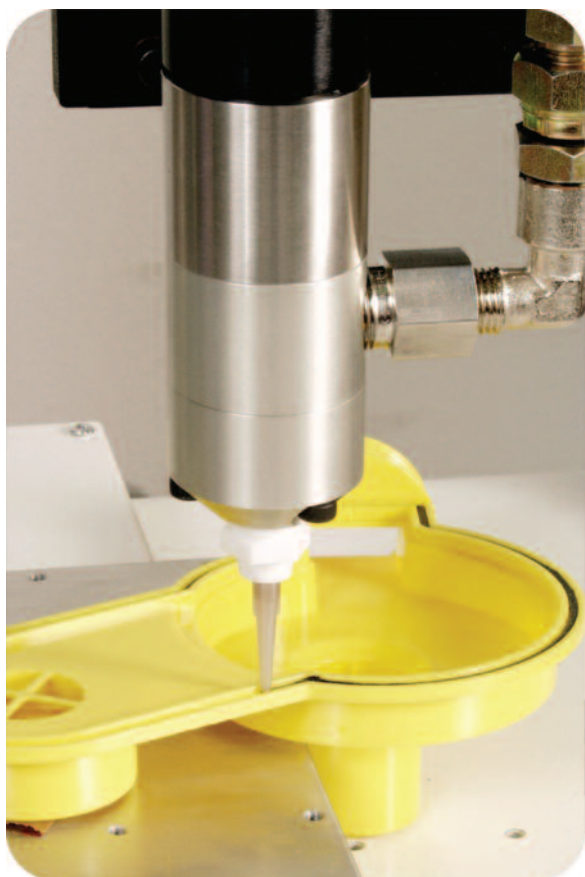
- Dosage précis et constant
- Débit ajustable
- Pas de goutte résiduelle
- Conception simple à faible maintenance

### Principales applications :

Déposer des microgouttes de fluides à faible viscosité, tels que : solvants, encres, huiles, activateurs, primaires ; la TS5440 convient parfaitement pour doser par microgouttes les colles UV utilisées dans la fabrication des appareils médicaux.

Valves :	TS5420	TS5420SS	TS5440
<b>Dimensions et poids</b>	L : 112 mm P : 28 mm Poids : 136 g	L : 112 mm P : 28 mm Poids : 227 g	L : 127 mm P : 28 mm Poids : 227 g
<b>Matière en contact avec le fluide</b>	Inox 303 aluminium anodisé, Teflon®, EPR, Delrin®	Inox 303 Teflon®, EPR, Delrin®	Inox 303 Teflon®, EPR
<b>Pression maximale du fluide</b>	20,7 bars	20,7 bars	6,9 bars
<b>Pression de pilotage</b>	4,8 bars Minimum	4,8 bars Minimum	4,8 bars Minimum
<b>Connexions</b>	Entrée : 1/8" NPT Sortie : Mâle Luer Lock	Entrée : 1/8" NPT Sortie : Mâle Luer Lock	Entrée : 1/8" NPT Sortie : Conique avec Luer Lock
<b>Fixation</b>	1/4"-20UNC-2B	1/4"-20UNC-2B	10-32 UNF
<b>Viscosité recommandée</b>	1-100k cp	1-100k cp	1-100k cp





TS941 – pose d'un joint étanche.

## Valve à rochet haute pression TS941

Les valves à rochet permettent de déposer avec précision, à des débits importants, des produits de viscosités, doses et pressions différentes. Elles sont dotées d'une « ré-aspiration » anti-goutte, ainsi que d'une fonction de dépose rapide de type Ouvert/Fermé, qui n'est pas affecté par la pression d'entrée du produit. Un godet huileur optionnel garantit une étanchéité supplémentaire pour empêcher le transfert de l'humidité vers le rochet ; excellent pour les produits sensibles à l'humidité. Grâce à une activation pneumatique, ces valves peuvent se fermer par l'action d'un ressort interne (simple effet) ou par un raccordement pneumatique (double effet).

La sortie de 1/4" NPT permet d'utiliser de multiples types d'aiguilles.

## Mini-valve à rochet TS5322

Cette série de mini-valves à rochet est destinée à garantir une meilleure précision avec une pression inférieure. La série fonctionne de la même manière que la valve TS941. Cependant, elle est plus petite.

	TS941	TS5322
<b>Longueur :</b>	119 mm	101,6 mm
<b>Diamètre :</b>	38 mm	25 mm
<b>Poids :</b>	726 g	141 g
<b>Matière en contact avec le fluide :</b>	Inox 303, UHMWPE, EPR	Inox 303, aluminium anodisé, Teflon®, EPR
<b>Viscosité :</b>	5 - 3000k cp	5 - 1000k cp
<b>Pression max du fluide :</b>	172,4 bars	34,5 bars
<b>Pression de pilotage :</b>	4,8 bars	4,8 bars
<b>Entrée du fluide :</b>	3/8" NPT	1/8" NPT
<b>Sortie du fluide :</b>	1/4" NPT	1/8" NPT
<b>Fixation :</b>	Diamètre de 38,1 mm	1/4"-20UNC-2B

## Principales applications :

Permet de déposer des colles sensibles à l'humidité lorsque le godet huileur fourni est utilisé. Les valves à rochet peuvent être utilisées dans un large éventail d'applications, comme les fluides pâteux, graisses, silicones RTV, gels UV, masques à souder, pose de joints étanches.



TS941  
Valve à rochet



TS5322  
Mini-valve à rochet



TS5322 – pose d'un joint étanche.



## TS1212 Valve à pincement pneumatique

Permet de contrôler avec précision des cordons ou des microgouttes de produits de viscosité faible à moyenne. La commande « Ouvert/Fermé » est obtenue en ouvrant et en fermant (en pinçant) automatiquement un tuyau en polyéthylène moulé. Le réglage du diamètre du tuyau de pincement détermine la taille de la dépose ou le débit. De plus, la valve pneumatique peut être temporisée pour obtenir la taille de dépose souhaitée. Finalement, un large éventail d'aiguilles de dosage peut être utilisé pour affiner encore le volume de produit déposé. Le tuyau de pincement jetable est la seule partie de la valve qui est en contact avec le produit. Les tuyaux de pincement de rechange sont vendus par paquet de 10.

### Principales caractéristiques :

- Système d'arrivée du fluide jetable
- Utilisation simple
- Légère et compacte

### Principales applications :

Colles cyanoacrylates, anaérobies, bi-composants, etc.

<b>Longueur :</b>	63 mm
<b>Diamètre :</b>	40 mm
<b>Poids :</b>	82 g
<b>Matière en contact avec le fluide :</b>	Polyéthylène (standard), Polyuréthane (optionnel)
<b>Viscosité :</b>	1-45k cp
<b>Pression max du fluide :</b>	4,1 bars
<b>Entrée du fluide :</b>	Femelle Luer Lock
<b>Sortie du fluide :</b>	Mâle Luer Lock
<b>Fixation :</b>	1/4"-20UNC-2B
<b>Pression de pilotage :</b>	3,4 bars minimum

## Tuyau de pincement de rechange pour TS1212

Vendu par paquet de 10

Référence	Matière	Dia. int.	Connexion
1212-004-002BPK	PE noir	2,54 mm	Mâle à femelle
1212-004-002PK	PE transp.	2,54 mm	Mâle à femelle
1212-004-000PK	PE transp.	1,78 mm	Mâle à femelle
1212-004-100BPK	PU noir	3,18 mm	Mâle à femelle
1212-004-100PK	PU transp.	3,18 mm	Mâle à femelle



## Crayon à pincement TS1201

Le crayon à pincement TS1201 utilise un tuyau moulé jetable. Conçu pour la distribution d'une grande variété de produits : des colles et lubrifiants aux mastics et masques. Alimenté par gravité ou par pression, le crayon est doté d'une commande de dosage et de débit intégrée pour la répétabilité. Comprend un crayon applicateur pré-assemblé, des tuyaux de pincement de rechange (2 noirs et 2 transparents), un assortiment d'aiguilles de dosage jetables et un tube de 0,61 m. Le tuyau de pincement de rechange est vendu par paquet de 10.

### Principales caractéristiques :

- Système d'arrivée du fluide jetable
- Utilisation simple
- Légère et compacte

### Principales applications :

Colles cyanoacrylates, anaérobies, bi-composants, etc.

<b>Longueur :</b>	127 mm
<b>Diamètre :</b>	34 mm
<b>Poids :</b>	36 g
<b>Matière en contact avec le fluide :</b>	Polyéthylène (standard), Polyuréthane (optionnel)
<b>Viscosité :</b>	1-45k cp
<b>Pression max du fluide :</b>	4,1 bars
<b>Entrée du fluide :</b>	Femelle Luer Lock
<b>Sortie du fluide :</b>	Mâle Luer Lock

## Tuyau de pincement de rechange pour TS1201

Vendu par paquet de 10

Référence	Matière	Dia. int.	Connexion
1201-000-004BPK	PE noir	2,54 mm	Mâle à femelle
1201-000-004PK	PE transp.	2,54 mm	Mâle à femelle
1201-000-006PK	PE transp.	1,78 mm	Mâle à femelle
1201-006-000PK	PU transp.	3,18 mm	Mâle à femelle





TS1258



NOUVEAU TS1254



## Réservoir

Le réservoir est conçu pour stocker des fluides de faible à moyenne viscosité, notamment des solvants, des colles, des CA et des produits UV. Le tuyau d'écoulement du fluide est situé au centre de l'unité pour assurer un écoulement direct et constant entre le réservoir et la valve. Le réservoir TS1258 est livré avec un tuyau de 6,35 mm et le réservoir TS1254 est fourni avec un tuyau de 6 mm. Un tuyau TS1252-4MM est nécessaire pour une utilisation avec la valve TS1212 ou TS1201.

	<b>TS1258</b>
<b>Dimensions :</b>	254 x 383 mm
<b>Réservoir :</b>	Dia. int. 155 x 280 mm
<b>Poids :</b>	9,5 kg
<b>Pression de service max. :</b>	6,9 bars
<b>Volume intérieur :</b>	5 litres

	<b>TS1254</b>
<b>Dimensions :</b>	190 x 318 mm
<b>Réservoir :</b>	Dia. int. 121 x 165 mm
<b>Poids :</b>	4,7 kg
<b>Pression de service max. :</b>	4,8 bars
<b>Volume intérieur :</b>	1,8 litres

**Tuyaux disponibles :** comprend des tuyaux transparents et noirs

### POUR LE RÉSERVOIR TS1258

**TS1252-4MM** Dia. ext. du tuyau 4 mm  
(nécessaire pour le raccordement de TS1212 et TS1201)

**TS1258-250** Dia. ext. du tuyau 6,35 mm

**TS1258-375** Dia. ext. du tuyau 9,52 mm

### POUR LE RÉSERVOIR TS1254

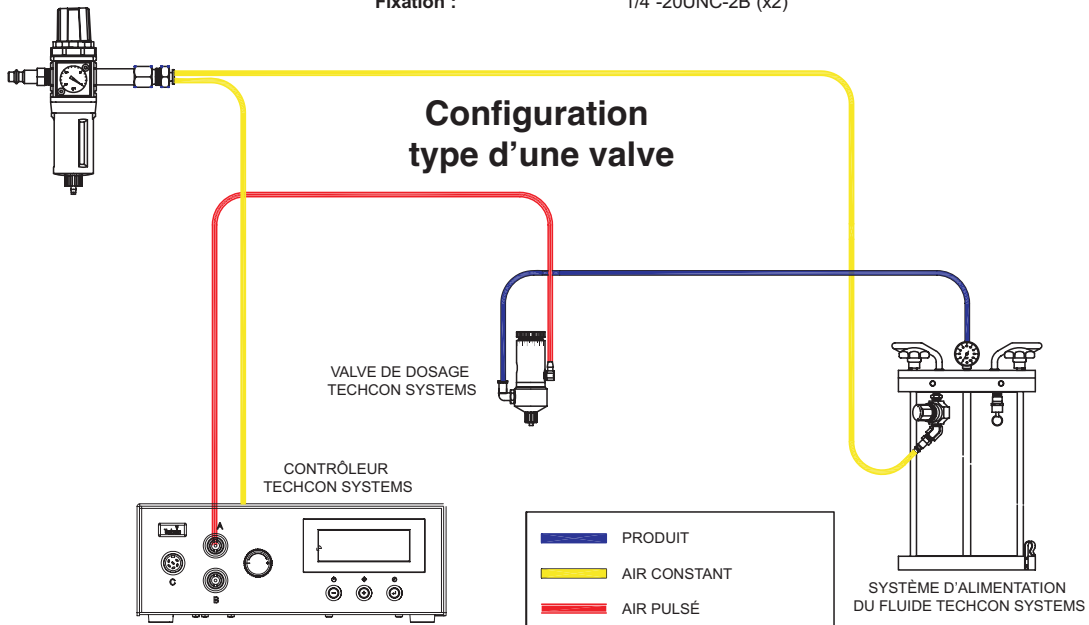
**TS1252-4MM** Dia. ext. du tuyau 4 mm  
(nécessaire pour raccorder TS1212 et TS1201)

**1254-250PE** Dia. ext. tuyau PE de 6 mm

## Collecteur à quatre voies TS918-46

Conçu pour assurer un débit similaire vers quatre voies, le TS918-46 est utilisé dès qu'un écoulement précis vers de multiples postes est nécessaire. Ce collecteur fonctionne avec le réservoir TS1258 (tuyau TS1258-375 à utiliser avec le collecteur TS918-46 et le tuyau TS1258). Fabriqué en Delrin® et adapté aux produits UV. Ce collecteur peut être utilisé avec toutes les valves de Techcon Systems.

<b>Dimensions :</b>	66 x 56 mm
<b>Orifice d'entrée :</b>	1/4" NPT (raccord inclus pour tuyau de dia. ext. 9,52 mm)
<b>Orifice de sortie :</b>	1/8" NPT (4 raccords Luer Lock inclus)
<b>Pression de service max. :</b>	6,9 bars
<b>Fixation :</b>	1/4"-20UNC-2B (x2)





# Guide de sélection des valves

Type de valve	Pincement (TS1212)	Pointeau (TS5420)	Micro pointeau (TS5440)	Mini rochet (TS5322)	Rochet haute pression (TS941)	Diaphragme (TS5620)	DMP rotative (TS5000DMP)	Rotative (TS7000)	Pulvérisation (TS5540)	Sans contact (TS9000)
Microgouttes	X	◆	●	◆	X	◆	◆	●	X	●
Gouttes	●	●	●	●	●	●	●	●	X	●
Cordons	●	●	●	●	●	●	●	●	X	●
Encapsulation	◆	◆	◆	●	●	●	●	●	X	X
Rebouchage	●	●	●	●	●	●	◆	◆	X	X
Haute pression	X	X	X	●	●	X	X	X	X	X
Pulvérisation	X	X	X	X	X	X	X	X	●	X
Sans contact	X	X	X	X	X	X	X	X	X	●
<b>VISCOSITÉ</b>										
Haute	X	X	X	●	●	X	●	●	X	●
Moyenne	X	X	◆	●	●	X	●	●	X	●
Faible	●	●	●	◆	◆	●	X	X	●	●
<b>APPLICATION</b>										
Activateurs	●	●	●	◆	◆	●	X	X	●	●
Alcools	●	●	●	◆	◆	●	X	X	●	◆
Anaérobies	●	X	X	X	X	●	●	X	X	X
Pâte à braser	X	X	X	X	X	X	X	●	X	X
Vernis de tropicalisation	X	◆	◆	◆	◆	●	X	X	●	◆
Cyanoacrylates	●	X	X	X	X	●	X	X	X	X
Époxy	◆	◆	◆	◆	◆	X	●	●	X	●
Fluides (liquide)	●	●	●	◆	◆	●	X	X	●	●
Fluides (pâteux)	X	X	X	●	●	X	●	●	X	●
Graisses	X	X	◆	●	●	X	●	●	X	●
Encres	●	●	●	◆	◆	●	X	X	●	◆
Laques	◆	◆	●	◆	◆	●	X	X	●	●
Agents de démoulage	●	●	●	◆	◆	●	X	X	●	X
Huiles	●	●	●	◆	◆	●	X	X	●	●
Peintures	●	●	●	◆	◆	●	X	X	●	●
Réactifs	◆	●	●	X	X	●	X	X	●	●
Silicones RTV	X	X	X	●	●	X	●	●	X	◆
Masques à souder	●	◆	◆	●	●	●	X	X	X	●
Pâtes à braser	X	X	X	◆	◆	X	◆	●	X	X
Solvants	●	●	●	X	X	●	X	X	●	●
Colles bi-composants	●	X	X	X	X	X	●	X	X	X
Colles UV (liquides)	◆	X	●	◆	X	●	X	X	●	●
Colles UV (gels)	X	X	●	●	X	X	●	●	X	●
Colles UV anaérobies	●	X	X	X	X	●	●	X	X	X

EXCELLENT ●

MOYEN ◆

NE PAS UTILISER X

# Valves de dosage

Techcon Systems propose une grande variété de valves de dosage, de la simple valve manuelle à la valve de précision pour des systèmes automatisés à grande vitesse. La gamme de valves comprend :

- Des valves avec dispositif jetable d'arrivée du fluide à utiliser avec les produits difficiles.
- Des valves de dosage de précision à faible maintenance, assurant une excellente précision avec une grande variété de viscosités, de pressions de produits et de tailles de déposes.
- Des valves à haute vitesse pour la dépose précise de pâtes chargées à haute viscosité et de produits extrêmement abrasifs.

Techcon Systems propose une large gamme de valves pour répondre à chaque application de dosage. Nous recommandons aux utilisateurs d'utiliser le « Service de test des applications de Techcon » pour déterminer la valve qui convient aux applications standard et spécifiques. Consultez notre site Web ou contactez Techcon Systems pour avoir accès à ce service unique et complémentaire. Le tableau ci-dessous présente les différentes caractéristiques des valves.

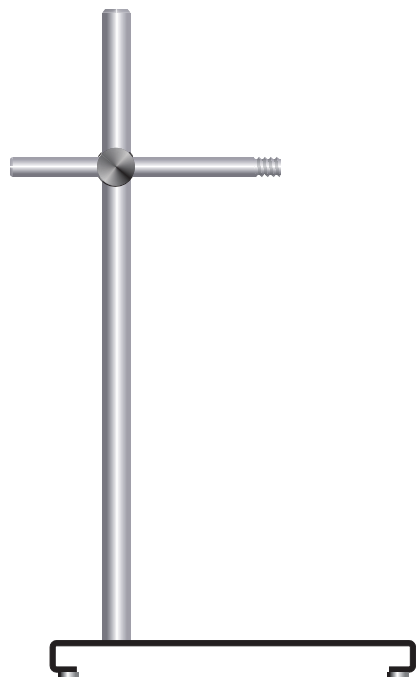
Recommandé = ●

Type de valve	Viscosité			Précision des petites déposes en fonction de la viscosité			Dispositif jetable d'arrivée du fluide	Pièces en contact avec le fluide remplaçables sur site	Débit élevé	Pression d'arrivée élevée	Produit agressif	Produit abrasif	Pulvérisation
	Faible	Moy	Haute	Faible	Moy	Haute							
TS1201	●						●	●			●		
TS1212	●						●	●			●		
TS941		●	●					●	●	●	●		
TS5322		●	●		●	●		●		●			
TS5420	●			●				●			●		
TS5440	●	●		●	●			●			●		
TS5540/5520	●							●			●		●
TS5622	●			●				●			●		
TS5000DMP		●	●		●	●	●	●				●	
TS7000		●	●		●	●		●			●	●	
TS9000/9200	●	●	●	●	●	●		●			●	●	

Viscosité ; Faible = Jusqu'à 30K cp ; Moy = 30K-100K cp ; élevée = 100K cp et plus

## Systèmes de support

Les systèmes de support augmentent la flexibilité et la productivité en assurant un dosage contrôlé à distance. Ce système repose sur un concept unique « d'éléments de base », assurant une polyvalence quelle que soit l'application de dosage. Le système comprend un support de production de base, une tige centrale, des supports et une bride de serrage.



### Référence

- 918-033-000
- 918-000-011
- 918-000-013
- 918-110-004
- 918-000-007
- 918-000-039
- 918-000-012
- 918-000-009
- 1212-000-008
- 5620-000-008
- 5000-000-005

### Description

- Support de production (embase et support)
- Bague support pour seringue Série 400
- Tige pour valve à rochet TS934/TS941
- Bague support pour cartouche 325 ml
- Bague support pour cartouche 74 ml, 177 ml, 237 ml et 355 ml
- Bague support pour cartouche 591 ml
- Bride de serrage
- Tige de fixation non fileté 152,40 mm
- Tige de fixation fileté de 152,40 mm 1/4-20UNC-2B
- Tige de fixation fileté 101,60 mm 10-32
- Support de fixation TS5000DMP/TS7000IMP

## Tuyaux

Chaque tube en polyéthylène est fourni avec un raccord Luer Lock moulé à une ou aux deux extrémités. Le tuyau peut être utilisé avec d'autres connecteurs Luer Lock standards et supporte des pressions pouvant atteindre 6,9 bars.

	RÉFÉRENCE	RÉFÉRENCE	CONNEXION	MATIÈRE
	TSD126-118PK	2,54 mm x 457 mm	Mâle Luer / ouvert	PE transp.
	TSD126-124PK	2,54 mm x 610 mm	Mâle Luer / ouvert	PE transp.
	TSD126-136PK	2,54 mm x 914 mm	Mâle Luer / ouvert	PE transp.
	TSD126-218PK	2,54 mm x 457 mm	Femelle Luer / ouvert	PE transp.
	TSD126-224PK	2,54 mm x 610 mm	Femelle Luer / ouvert	PE transp.
	TSD126-236PK	2,54 mm x 914 mm	Femelle Luer / ouvert	PE transp.
	TSD126-318PK	2,54 mm x 457 mm	Mâle / Femelle Luer	PE transp.
	TSD126-318BPK	2,54 mm x 457 mm	Mâle / Femelle Luer	PE noir
	TSD126-324PK	2,54 mm x 610 mm	Mâle / Femelle Luer	PE transp.
	TSD126-324BPK	2,54 mm x 610 mm	Mâle / Femelle Luer	PE noir
	TSD126-336PK	2,54 mm x 914 mm	Mâle / Femelle Luer	PE transp.
	TSD126-336BPK	2,54 mm x 914 mm	Mâle / Femelle Luer	PE noir
	TSD126-360BPK	2,54 mm x 1 524 mm	Mâle / Femelle Luer	PE noir
	TSD126-418PK	2,54 mm x 457 mm	Femelle / Femelle Luer	PE transp.
	TSD126-424PK	2,54 mm x 610 mm	Femelle / Femelle Luer	PE transp.
	TSD126-436PK	2,54 mm x 914 mm	Femelle / Femelle Luer	PE transp.
	TSD126-524PK	2,54 mm x 610 mm	Mâle / Mâle Luer	PE transp.

## Raccords Luer Lock

Tous les raccords Série 931 sont moulés et présentent une bonne résistance aux produits chimiques (solvants, acides et résines). L'extrémité de verrouillage accepte toutes les aiguilles de dosage standards, ainsi que le raccord moulé utilisé sur les tubes Série TSD126. Pour obtenir une liste complète, contactez votre représentant local.

	RÉFÉRENCE	DESCRIPTION	MATIÈRE
	1 TSD931-5	Mâle Luer Lock jusqu'à 5/16"-28	Acétal blanc
	2 TSD931-6	Mâle Luer Lock jusqu'à 1/8" NPT	Acétal blanc
	3 TSD931-7	Mâle Luer Lock jusqu'à 1/4" NPT	Polypropylène blanc
	4 TSD931-8	Mâle Luer Lock jusqu'à 1/4"-32	Acétal blanc
	5 TSD931-9	Femelle Luer Lock jusqu'à 1/4"-32	Acétal blanc
	6 TSD931-13	Femelle Luer Lock à raccord cannelé	Acétal blanc
	7 TSD931-14	Mâle Luer Lock jusqu'à 1/4" NPT	Polypropylène noir
	8 TSD931-15	Femelle Luer Lock jusqu'à 1/4" NPT	Nylon / acétal noir
	9 TSD931-17	Mâle Luer Lock à raccord cannelé	Acétal blanc
	10 TSD931-28	Femelle / Femelle Luer Lock	Polypropylène transparent

## Raccords de compression et tubes

Les raccords de compression et les tuyaux assurent une connexion sécurisée et améliorent le débit.

	RÉFÉRENCE	DESCRIPTION	MATIÈRE
	TSD1003-16	Raccord 90°, 1/8" NPT à tuyau dia. ext. 6,35 mm	Polypropylène noir
	TSD1002-17	Raccord 1/8" NPT à raccord de tuyau dia. ext. 9,52 mm	Polypropylène noir
	TSD1002-18	Raccord 1/8" NPT à raccord de tuyau dia. ext. 6,35 mm	Polypropylène noir
	TSD1002-38	Raccord 1/4" NPT à raccord de tuyau dia. ext. 6,35 mm	Polypropylène noir
	TSD1566-5	Raccord 1/4" NPT à raccord de tuyau dia. ext. 9,52 mm	Polypropylène noir
	TSD1099-22	Tuyau dia. ext. 9,52 mm x dia. int. 6,35 mm	Polyéthylène noir
	TSD1099-23	Tuyau dia. ext. 9,52 mm x dia. int. 6,35 mm	Polyéthylène transparent
	TSD1099-24	Tuyau dia. ext. 6,35 mm x dia. int. 3,17 mm	Polyéthylène transparent
	TSD1099-25	Tuyau dia. ext. 6,35 mm x dia. int. 3,17 mm	Polypropylène noir
	TSD1099-45	Tuyau dia. ext. 6 mm x dia. int. 4 mm	Polyéthylène transparent
	TSD1099-46	Tuyau dia. ext. 6 mm x dia. int. 4 mm	Polypropylène noir

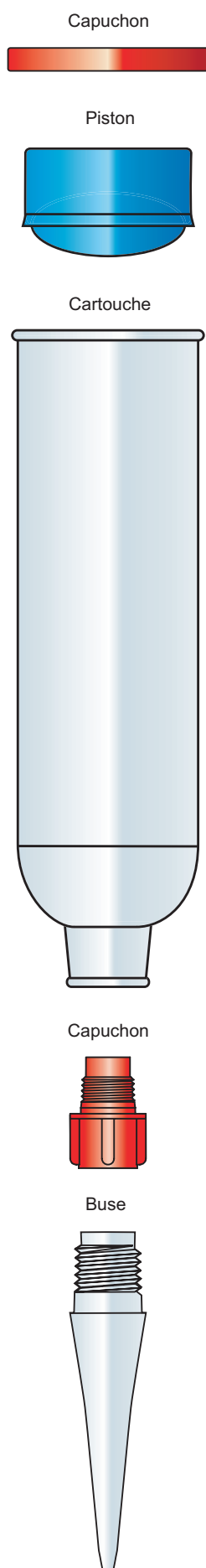
## Cartouches et accessoires

Ces produits fiables de haute qualité sont conçus pour supporter les conditions extrêmes de la fabrication et font l'objet d'une amélioration constante pour suivre de près l'évolution de ce domaine exigeant.

Les cartouches et buses en plastique jetables représentent une méthode propre, efficace et rentable de satisfaire toutes les exigences de production. Les pistons munis d'un bord d'attaque racleur nettoient minutieusement chaque cartouche. Des capuchons et bouchons sont disponibles pour les deux extrémités des cartouches. Vous obtenez ainsi un système de manutention parfait pour les produits pré-emballés, ainsi que les matières pré-mélangées et congelées.

### Cartouches

Les cartouches sont disponibles en contenances de 74 ml, 177 ml, 237 ml, 325 ml, 355 ml et 591 ml. Quelle que soit sa contenance, chaque cartouche peut être utilisée avec des outils de dosage manuels ou pneumatiques de table. Les cartouches sont moulées dans un polyéthylène standard ou à basse densité. Des couleurs personnalisées sont disponibles. Vendues uniquement en vrac.



Référence	Description	Longueur pouces / mm	Diamètre pouces / mm
<b>TS25C-500</b>	74 ml PEHD transparent	4.00/101.6	1.59/40.4
<b>TS25C-LD-500</b>	74 ml PEBD transparent	4.00/101.6	1.59/40.4
<b>TS60C-500</b>	177 ml PEHD transparent	7.11/180.6	1.59/40.4
<b>TS60C-BLACK-500</b>	177 ml PEHD noir	7.11/180.6	1.59/40.4
<b>TS60C-LD-500</b>	177 ml PEBD transparent	7.11/180.6	1.59/40.4
<b>TS80C-250</b>	237 ml PEHD transparent	8.92/226.6	1.59/40.4
<b>TS80C-LD-250</b>	237 ml PEBD transparent	8.92/226.6	1.59/40.4
<b>TS120C-250</b>	355 ml PEHD transparent	12.34/313.4	1.59/40.4
<b>TS120C-BLACK-250</b>	355 ml PEHD noir	12.34/313.4	1.59/40.4
<b>TS120C-LD-250</b>	355 ml PEBD transparent	12.34/313.4	1.59/40.4
<b>TS110C-250</b>	325 ml PEHD transparent	8.99/228.3	1.85/47.0
<b>TS110C-LD-250</b>	325 ml PEBD transparent	8.99/228.3	1.85/47.0
<b>TS20C-100</b>	591 ml PEHD transparent	10.3/254.8	2.57/65.3
<b>TS20C-BLACK-100</b>	591 ml PEHD noir	10.3/254.8	2.57/65.3

### Pistons

Le bord racleur avant des pistons est modifié ou étendu. Vendus uniquement en vrac.

Référence	Description
<b>TS1P-SR-1000</b>	Racleur bleu PEBD 74 ml, 177 ml, 237 ml, 355 ml
<b>TS1PB-SR-1000</b>	Racleur noir PEBD 74 ml, 177 ml, 237 ml, 355 ml
<b>TS1WP-1000</b>	Racleur étendu PEBD transparent 74 ml, 177 ml, 237 ml, 355 ml
<b>TS3WP-MD-1000</b>	Racleur réduit PEMD transparent 74 ml, 177 ml, 237 ml, 355 ml
<b>TS2PW-1000</b>	Racleur étendu blanc PEBD avec EVA 325 ml
<b>TS2P-BLACK-1000</b>	Racleur noir PEBD 325 ml
<b>TS20P-100</b>	Racleur blanc PEMD 591 ml
<b>TS20PLD-100</b>	Racleur transparent PEBD 591 ml

### Capuchons

Les capuchons supérieurs et inférieurs représentent différentes méthodes pour fermer le col et la base de la cartouche. Vendus uniquement en vrac.

Référence	Description
<b>TS2C-1000</b>	Capuchon à ergot PEBD rouge 74 ml, 177 ml, 237 ml, 355 ml
<b>TS4C-1000</b>	Capuchon à ergot PEBD rouge 325 ml
<b>TS6C-1000</b>	Capuchon à ergot PEBD rouge 591 ml
<b>TS3P-1000</b>	Capuchon fileté tri-seal en PE rouge
<b>TS4P-1000</b>	Capuchon fileté carré en PE rouge
<b>TS5P-1000</b>	Capuchon encliquetable tri-seal en PE rouge
<b>TS6P-BLACK-1000</b>	Capuchon fileté en PE noir
<b>TS6P-RED-1000</b>	Capuchon fileté en PE rouge
<b>TS9X-1000</b>	Capuchon à pression en PE rouge

LD = Basse Densité

MD = Moyenne Densité

HD = Haute Densité

PE = Polyéthylène

EVA = Éthylène Vinyle Acétate





## Buses de dosage jetables et adaptateurs pour aiguilles de dosage

Les buses et les adaptateurs pour aiguilles de dosage peuvent être utilisés dans de nombreuses applications. Les buses standards peuvent être recoupées pour élargir le diamètre de l'orifice.

### Adaptateurs pour aiguilles de dosage

Ces adaptateurs pour aiguilles présentent un filetage mâle standard 1/4" NPT à une extrémité afin de s'adapter à toutes les cartouches de Techcon Systems, ou autres consommables équivalents, et un filetage mâle Luer Lock standard à l'autre extrémité pour se raccorder à toutes les aiguilles de dosage Luer Lock.

Référence	Description
<b>TSD931-7</b>	Adaptateur pour aiguille de dosage en polypropylène blanc
<b>TSD931-14</b>	Adaptateur pour aiguille de dosage en polypropylène noir
<b>918-006-000</b>	Adaptateur pour aiguille de dosage en métal

### Buses standards

Les buses standards sont moulées avec précision dans un polyéthylène transparent. Elles possèdent un filetage mâle 1/4" NPT qui s'adapte à toutes les cartouches de Techcon Systems, ou autres consommables équivalents. Vendues en vrac par paquet de 1000. Ces buses peuvent être commandées avec des coudes de 30, 45, 80 et 90 degrés. Cependant, des exigences de quantités minimales, de délais et de prix s'appliquent.

Référence	Description
<b>TS216-1000</b>	Orifice 63,5 mm/1,59 mm, PEHD
<b>TS218-1000</b>	Orifice 63,5 mm/3,18 mm, PEHD
<b>TS218-LD-1000</b>	Orifice 63,5 mm/3,18 mm, PEBD
<b>TS416-HO-HD-1000</b>	Buse Orifice 101,60 mm x 1,59 mm, HD, hautes performances, qté = 1000
<b>TS416-HO-LD-1000</b>	Buse Orifice 101,60 mm x 1,59 mm, BD, hautes performances, qté = 1000
<b>TS418-HO-LD-1000</b>	Buse Orifice 101,60 mm x 3,17 mm, BD, hautes performances, qté = 1000
<b>TS432-HO-HD-1000</b>	Buse Orifice 101,60 mm x 0,80 mm, HD, hautes performances, qté = 1000
<b>TS432-HO-LD-1000</b>	Buse Orifice 101,60 mm x 3,17 mm, BD, hautes performances, qté = 1000
<b>TS490-HO-LD-1000</b>	Buse Orifice 101,60 mm x 2,38 mm, BD, hautes performances, qté = 1000
<b>TS616-HO-LD-1000</b>	Buse Orifice 152,40 mm x 1,59 mm, BD, hautes performances, qté = 1000
<b>TS618-HO-LD-1000</b>	Buse Orifice 152,40 mm x 3,17 mm, BD, hautes performances, qté = 1000

### Buses spécifiques

Les buses spécifiques sont moulées avec précision dans un polyéthylène. Elles possèdent un filetage mâle 1/4" NPT pour s'adapter à toutes les cartouches de Techcon Systems, ou consommables équivalents. Disponibles dans différentes épaisseurs et largeurs pour satisfaire vos besoins spécifiques. Vendues en vrac par paquet de 1000.

Référence	Description
<b>TS1050-1000</b>	Buse ruban 101,6 mm Section 12,7 mm x 1,59 mm
<b>TS1050-45-1000</b>	Buse ruban 45 degrés 101,6 mm Section 12,7 mm x 1,59 mm
<b>TS1075-1000</b>	Buse ruban 114,3 mm Section 19,05 mm x 3,18 mm
<b>TS1100-1000</b>	Buse ruban 111,76 mm Section 25,4 mm x 3,18 mm
<b>TS1175-1000</b>	Buse ruban 101,6 mm Section 44,45 mm x 3,17 mm
<b>TS3106-1000</b>	Buse filet 101,6 mm, section 44,45 mm x 3,18 mm, section droit
<b>TS3206-1000</b>	Buse filet 101,6 mm, section 9,53 mm x 3,18 mm, section gauche

### Buses Courbées

Please go to [www.techconsystems.com](http://www.techconsystems.com) for the full range:

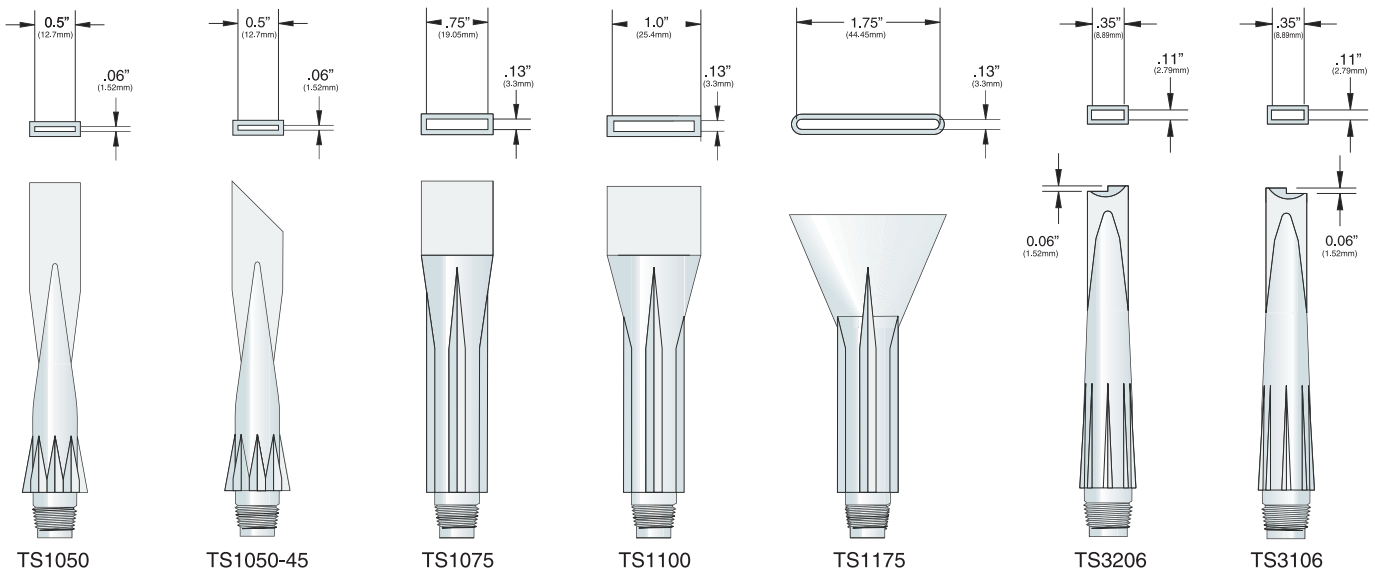
Référence	Description
<b>TS416-HO-LD-B30/1-1000</b>	Buse, 4" X 1/16, HO, LD, Bent 30° at 1", qty = 1000

HD = Haute Densité

PE = Polyéthylène

LD = Basse Densité

MD = Moyenne Densité



TS1050

TS1050-45

TS1075

TS1100

TS1175

TS3206

TS3106



Capuchons pour porte-cartouche Série G

Poignées Série G

Pistolet de dépose avec tuyau TS910

Capuchon pour porte-cartouche Série TS

Poignées TS16

Pistolet à mastic TS950

## Pistolets de dépose et composants Série G

Les pistolets et composants Série G de Techcon Systems sont conçus pour des cartouches standards de 325 ml, comme le modèle TS110C de Techcon. Techcon fournit également des porte-cartouches en métal qui s'adaptent aux poignées de la Série G afin d'utiliser des cartouches de diamètres plus petits. Un porte-cartouche avec adaptateur de 591 ml est disponible pour les cartouches de 591 ml.

### Porte-cartouche Série G

Les porte-cartouches Série G assurent une pression pneumatique jusqu'à 6,9 bars.

Référence	Taille
110-2	325 ml
101-25R	74 ml
101-60R	177 ml
101-120R	355 ml
101-20R*	591 ml
101-20A	Adaptateur 591 ml

\*L'adaptateur 101-20A est nécessaire pour la version 591 ml.

### Capuchon pour porte-cartouche Série G

Le capuchon pour porte-cartouche Série G assure une connexion étanche entre le doseur et les porte-cartouches Série G. Fourni complet avec un tuyau d'air et supporte des pressions allant jusqu'à 4,8 bars.

Référence	Description
918-000-036	Capuchon pour porte-cartouche Série G

### Pistolets Série G

Ce pistolet pneumatique Série G confère un contrôle précis de la dépose du cordon ou de la goutte et peut supporter des pressions allant jusqu'à 6,9 bars. Fourni complet avec un tuyau d'air de 3 m

Référence	Taille	Poignée	Porte-cartouche
G-110	325 ml	110-1-10	110-2
G110-25	74 ml	110-1-10	101-25R
G110-60	177 ml	110-1-10	101-60R
G110-120	355 ml	110-1-10	101-120R
G110-20*	591 ml	110-1-10	101-20R

\*Adaptateur 101-20A inclus.

### Pistolet de dépose avec tuyau TS910

Le pistolet TS910 est parfait pour déposer des silicones RTV, des graisses et autres matières présentes dans un tuyau souple. Fourni complet avec 1,5 mètres de tuyau d'air, un raccord rapide, une buse et un écrou de blocage.

Référence	Référence
TS910	89 à 148 ml

## Pistolets de dépose et composants Série TS

Les pistolets de dépose et composants de la Série TS sont conçus pour la vaste gamme de cartouches et de techkits de Techcon Systems.

### Porte-cartouches TS

Les porte-cartouches Série TS sont légers, durables et peuvent supporter une pression allant jusqu'à 6,9 bars.

Référence	Taille
918-030-000	74 ml
918-031-000	177 ml
918-034-000	237 ml
918-032-000	355 ml

### Capuchon pour porte-cartouche TS

Le capuchon pour porte-cartouche Série G assure une connexion étanche entre le doseur et les porte-cartouches Série TS. Un connecteur rapide et un tuyau d'air sont disponibles séparément et supportent des pressions jusqu'à 6,9 bars.

Référence	Description
918-001-004	Capuchon pour porte-cartouche Série TS
918-000-002	Tuyau d'air
534	Connecteur avec fermeture
534A	Connecteur sans fermeture

### Pistolets manuels TS16

Les pistolets manuels Série TS16 sont légers et donc parfaits pour le terrain, en l'absence d'un dispositif d'air comprimé.

Pistolet	Taille	Poignée	Porte-cartouche
TS16-25	74 ml	TS16	918-030-000
TS16-60	177 ml	TS16	918-031-000
TS16-80	237 ml	TS16-2	918-032-000
TS16-120	355 ml	TS16-2	918-032-000

### Pistolet à mastic TS950

Le pistolet TS950 est un pistolet à mastic polyvalent et pneumatique, conçu pour tous les portes-cartouches de la Série TS. L'équipement complet comprend un pistolet avec son élément de préhension et sa poignée associée. Fourni sans tuyau d'air, le tuyau 1000-12 de 3 m peut être commandé séparément.

Pistolet à mastic	Taille	Élément de Poignée préhension de pistolet		Porte-cartouche
TS950-25-HA	74 ml	TS950-75	TS950-3	918-030-000
TS950-60-HA	177 ml	TS950-75	TS950-3	918-031-000
TS950-80-HA	237 ml	TS950-75	TS950-3	918-034-000
TS950-120-HA	355 ml	TS950-75	TS950-3	918-032-000

# Mélangeur à cartouches Techkit Série TS6500

Le mélangeur à cartouches Série TS6500 représente une unité complète de mélange automatique d'une matière à deux composants, chargée dans une cartouche. L'unité multifonctions Série TS6500 accepte toutes les cartouches de tailles standards, de 74 ml à 591 ml. Elle peut être utilisée immédiatement partout dans le monde grâce à son alimentation universelle, ses outils et ses accessoires associés.

## Principales caractéristiques :

- Alimentation universelle à utiliser dans le monde entier
- Détecteur automatique de niveau de fluide pour toutes les tailles. Inutile de régler la longueur de course
- Injecte automatiquement un durcisseur dans la résine pour obtenir un produit mélangé homogène
- Moteur robuste à couple élevé pour traiter les matières à viscosité élevée
- Fonctions de sécurité telles que boîtier de sécurité, bouton d'arrêt d'urgence et démarrage par commande bi-manuelle
- Paramètres automatiques et manuels, configurables par l'utilisateur, pour le cycle de mélange
- 10 mémoires programmables pour stocker et récupérer le cycle de mélange le plus souvent utilisé
- Porte-cartouche et poussoir faciles et rapides à remplacer. Aucun outil nécessaire
- Micrologiciel convivial pour faciliter l'installation
- Plateforme solide et robuste pour l'industrie lourde
- Conforme à RoHS et DEEE

## Spécifications :

<b>Dimensions :</b>	398 mm x 538 mm x 1032 mm
<b>Poids :</b>	36 kg
<b>Tension interne :</b>	120-230 V c.a., 50-60 Hz, 2 A
<b>Vitesse du moteur :</b>	139 tr./min.
<b>Entrée d'air :</b>	5,5 bars minimum
<b>Vitesse de déplacement :</b>	33 coups / minute (totalement étendu)
<b>Satisfait ou dépasse :</b>	CE, cTUV-us
<b>Garantie :</b>	1 an

Référence	Description
<b>TS6500CIM-6</b>	Mélangeur à cartouches pour kit de 74 ml, 177 ml et 237 ml
<b>TS6500CIM-20</b>	Mélangeur à cartouches pour kit de 591 ml
<b>CK6500-6</b>	Kit de conversion pour kit de 74 ml, 177 ml, 237 ml
<b>CK6500-10</b>	Kit de conversion pour kit de 325 ml
<b>CK6500-20</b>	Kit de conversion pour kit de 591 ml



## Type barrière / injection

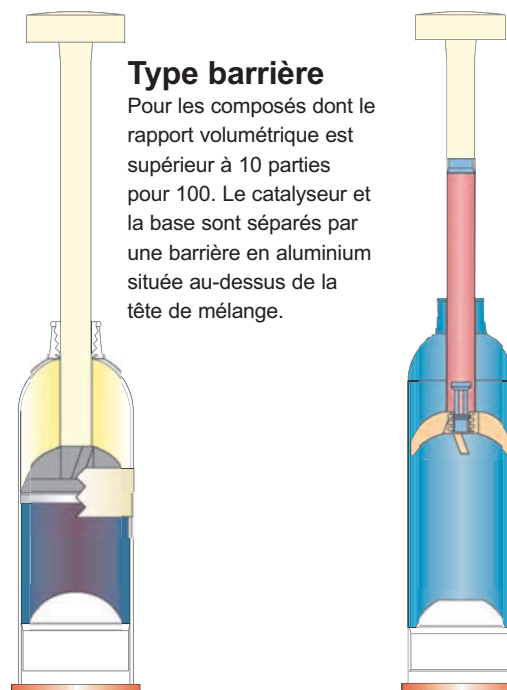
Pour les mélanges à trois composants, les méthodes à barrière et à injection sont associées.

## Techkits

### Kits d'emballage et de mélange de cartouche bi-composants

Le Techkit est une méthode simple et compacte d'emballer deux ou trois résines dans une cartouche de 74 ml, 177 ml, 237 ml, 591 ml ou 325 ml. Ce kit sépare mécaniquement la base et le durcisseur jusqu'à ce qu'ils soient prêts à être utilisés. Une tête de mélange interne assure le mélange minutieux de tous les types de composés. Lorsque le mélange est terminé, l'emballage complet est jeté : aucun nettoyage ou contact physique avec la résine. La fiabilité de cette méthode est renforcée par la précision des ratios de mélange, par un mélange complet et par des techniques d'application correctes.

Trois types de kits sont disponibles :



### Type barrière

Pour les composés dont le rapport volumétrique est supérieur à 10 parties pour 100. Le catalyseur et la base sont séparés par une barrière en aluminium située au-dessus de la tête de mélange.

### Type injection

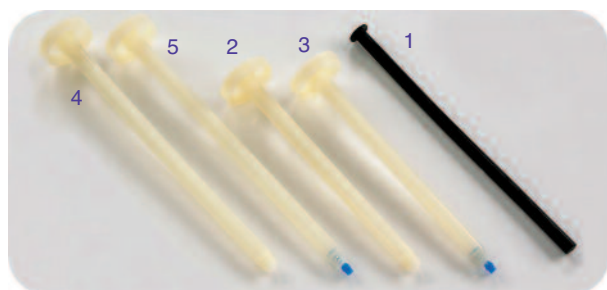
Pour les composés dont le rapport volumétrique est de 10 parties pour 100 ou moins. Le catalyseur est contenu à l'intérieur de la tige de mélange à clapet, alors que la base est dans la cartouche.



# Composants Techkit

## Têtes de mélange

Référence	Description
110-340	Tête de mélange 325 ml
110-350	Tête de mélange à feuille 325 ml
600-200	Tête de mélange ouverte
600-300	Tête de mélange à roue
600-310	Tête de mélange à roue et feuille
600-320	Tête de mélange circulaire semi-fermée
600-330	Tête de mélange circulaire semi-fermée à feuille
600-360	Tête de mélange à roue 591 ml
600-370	Tête de mélange à roue et feuille 591 ml
600-380	Tête de mélange à roue et rayons 591 ml



## Tiges

Référence	Description
1 600-080	Tige de piston 203,2 mm
2 600-100	Tige bouchée 152,4mm
3 610-100A	Tige à clapet avec piston 152,4 mm
4 800-100	Tige bouchée 203,2 mm
5 810-100A	Tige à clapet avec piston 203,2 mm

## Techkits complets

Référence	Taille	Type	Cartouche	Poussoir	Capuchon	Tête de mélange	Tige	Tige de piston
110-80	325 ml	Injection	TS110C	TS2PW	TS4C	110-340	810-100A	600-080
110-81	325 ml	Barrière	TS110C	TS2PW	TS4C	110-350	800-100	
110-81T	325 ml	Barrière / injection	TS110C	TS2PW	TS4C	110-350	800-100	
250-60	74 ml	Injection	TS25C	TS1WP	TS2C	600-200	610-100A	600-080
250-61	74 ml	Barrière	TS25C	TS1WP	TS2C	600-310	600-100	
250-61T	74 ml	Barrière / injection	TS25C	TS1WP	TS2C	600-310	610-100	
250-80	74 ml	Injection	TS25C	TS1WP	TS2C	600-200	810-100A	600-080
250-81	74 ml	Barrière	TS25C	TS1WP	TS2C	600-310	800-100	
250-81T	74 ml	Barrière / injection	TS25C	TS1WP	TS2C	600-310	800-100	
600-60	177 ml	Injection	TS60C	TS1WP	TS2C	600-200	610-100A	600-080
600-61	177 ml	Barrière	TS60C	TS1WP	TS2C	600-310	600-100	
600-61T	177 ml	Barrière / injection	TS60C	TS1WP	TS2C	600-310	600-100	
600-80	177 ml	Injection	TS60C	TS1WP	TS2C	600-200	810-100A	600-080
600-81	177 ml	Barrière	TS60C	TS1WP	TS2C	600-310	800-100	
600-81T	177 ml	Barrière / injection	TS60C	TS1WP	TS2C	600-310	800-100	
800-80	237 ml	Injection	TS80C	TS1WP	TS2C	600-200	810-100A	600-080
800-81	237 ml	Barrière	TS80C	TS1WP	TS2C	600-310	800-100	
800-81T	237 ml	Barrière / injection	TS80C	TS1WP	TS2C	600-310	800-100	
200-80	591 ml	Injection	TS20C	TS20P	TS6C	600-360	810-100A	600-080
200-81	591 ml	Barrière	TS20C	TS20P	TS6C	600-370	800-100	
200-81T	591 ml	Barrière / injection	TS20C	TS20P	TS6C	600-370	800-100	

## Outils de nettoyage et de lissage de mastic

Les outils en plastique de Techcon Systems sont parfaits pour étaler, lisser et retirer les mastics ou les colles. Approuvés par l'industrie de l'aérospatial, ces outils sont conçus pour ne pas endommager les substrats délicats. Spatules fabriquées en Nylon. Outil de lissage fabriqué en Celcon®.

RÉFÉRENCE	DESCRIPTION
1275-000-001	Spatule, large
1275-000-002	Spatule, moyenne
1275-000-003	Spatule, petite
TS1275-KP	Kit de spatules
TS1275-4	Outil de lissage, rouge Celcon®







# Tutoriel

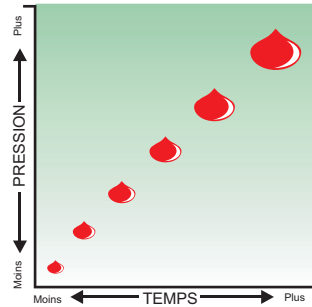
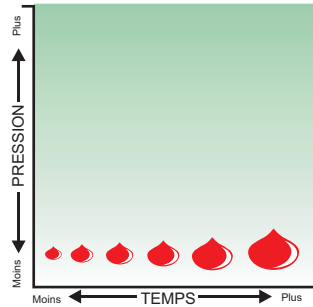
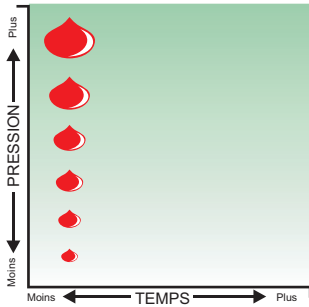
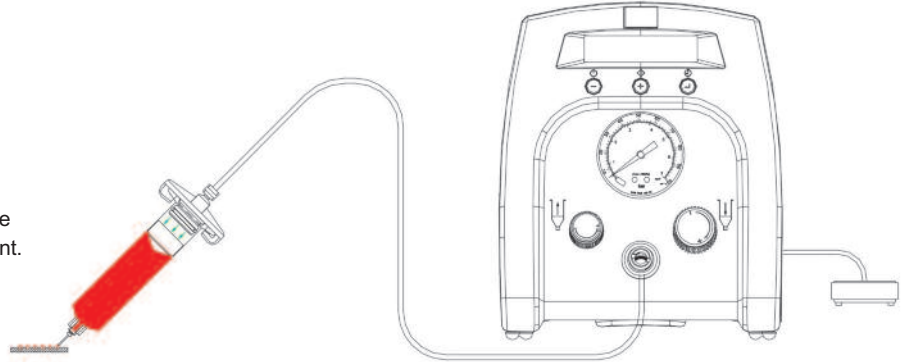
## Dépose temps-pression

La dépose temps-pression est la méthode de dépose la plus couramment utilisée aujourd'hui. Sa popularité découle de la nécessité de contrôler le procédé et le fait qu'il soit possible de déposer un produit situé dans un récipient jetable sans avoir à le nettoyer.

Nos doseurs temps-pression déposent un volume de pression d'air mesuré, pendant une durée mesurée, dans un corps de seringue pré-chargé. Cette pression d'air contrôlée expulse le produit vers l'extrémité de distribution de la seringue, à travers l'aiguille et sur la surface de pose.

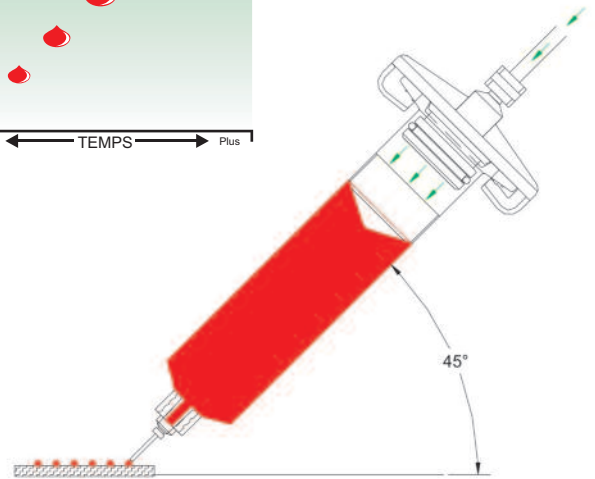
### Facteurs affectant la dépose

- **PRESSION** : L'augmentation de la pression du fluide augmente la taille des gouttes et inversement.
- **TEMPS** : L'allongement du temps de dépose augmente la taille des gouttes et inversement.
- **TAILLE DE L'AIGUILLE** : Plus le diamètre intérieur de (l'orifice) l'aiguille est grand, plus la goutte est grosse.



### Instructions de base pour la dépose

- **PETITE GOUTTE** = petite aiguille, faible pression du fluide, temps de dépose court
- **GROSSE GOUTTE** = aiguille plus grosse, pression du fluide plus élevée, temps de dépose plus long
- **FLUIDE À FAIBLE VISCOSITÉ** = petite aiguille, faible pression, temps selon les besoins
- **FLUIDE À VISCOSITÉ ÉLEVÉE** = aiguille plus grosse (aiguille conique recommandée), pression élevée, temps selon les besoins
- Placez le corps de seringue à un angle de 45°.
- Placez l'aiguille de dosage à côté de la surface de travail. Ensuite, lancez le cycle de dépose en maintenant le corps de la seringue dans la même position jusqu'à la fin du cycle.
- Si une « ré-aspiration » par le vide est nécessaire, utilisez uniquement la quantité de vide suffisante pour ré-aspirer le fluide dans l'aiguille. Une quantité de vide excessive pourrait aspirer de l'air dans le fluide et également ré-aspirer le fluide dans le doseur.



### Tableau de viscosité

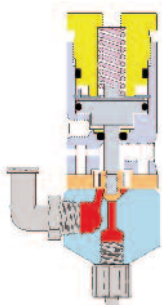
Matière	Viscosité (centipoise)
Eau	1
Lait	3
Huile de ricin	1000
Sirop d'érable	5000
Miel	10000
Sirop de chocolat	25000
Ketchup	50000
Crème aigre	100000
Beurre de cacahuète	250000
Matière grasse	1200000

### Tableau des tailles de gouttes

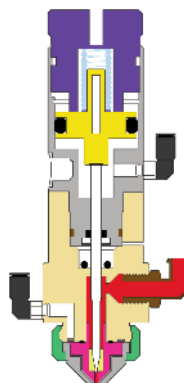
Diamètre de la goutte	Volume de la goutte	Taille de la goutte (réelle)
0,25 mm	0,0000043 cc	.
0,51 mm	0,00003 cc	.
0,76 mm	0,0001 cc	.
1,02 mm	0,0003 cc	.
1,27 mm	0,0005 cc	.
1,52 mm	0,0009 cc	.
1,78 mm	0,0015 cc	.
2,03 mm	0,0022 cc	.
2,29 mm	0,0031 cc	.
2,54 mm	0,0043 cc	.

# Coupes transversales des valves

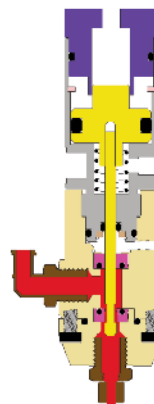
**TS5620**  
Valve à diaphragme



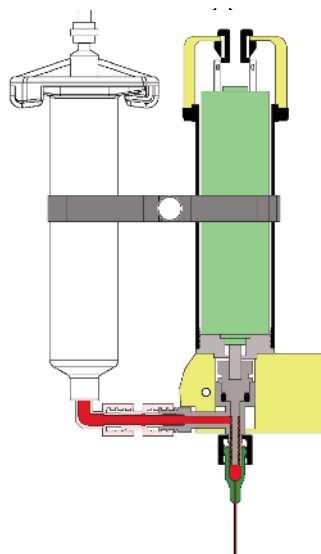
**TS5540**  
Valve de pulvérisation



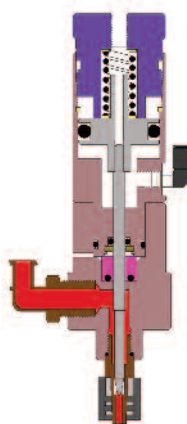
**TS5322**  
Mini-valve à rochet



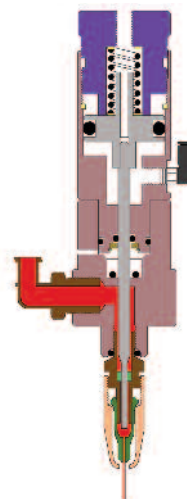
**TS5000DMP**  
Valve rotative



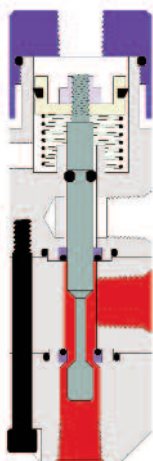
**TS5420**  
Valve à pointe



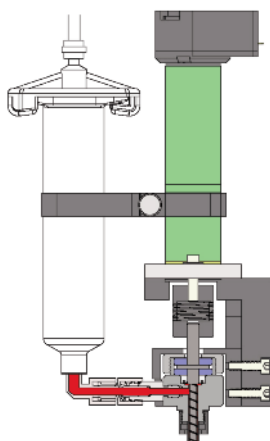
**TS5440**  
Micro-valve à pointe



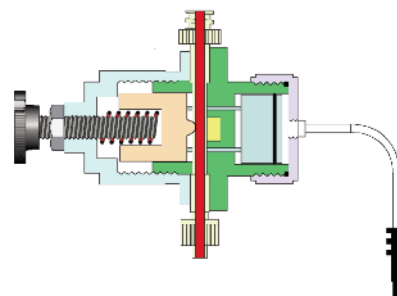
**TS941**  
Valve à rochet haute pression



**TS7000**  
Valve rotative IMP



**TS1212**  
Valve à pincement





**OKInternational**

Europe  
Eagle Close, Chandlers Ford,  
SO53 4NF, Hampshire, U.K.  
Tel: +44(0)2380 489100 - Fax: +44(0)2380 489109

[www.techconsystems.com](http://www.techconsystems.com)